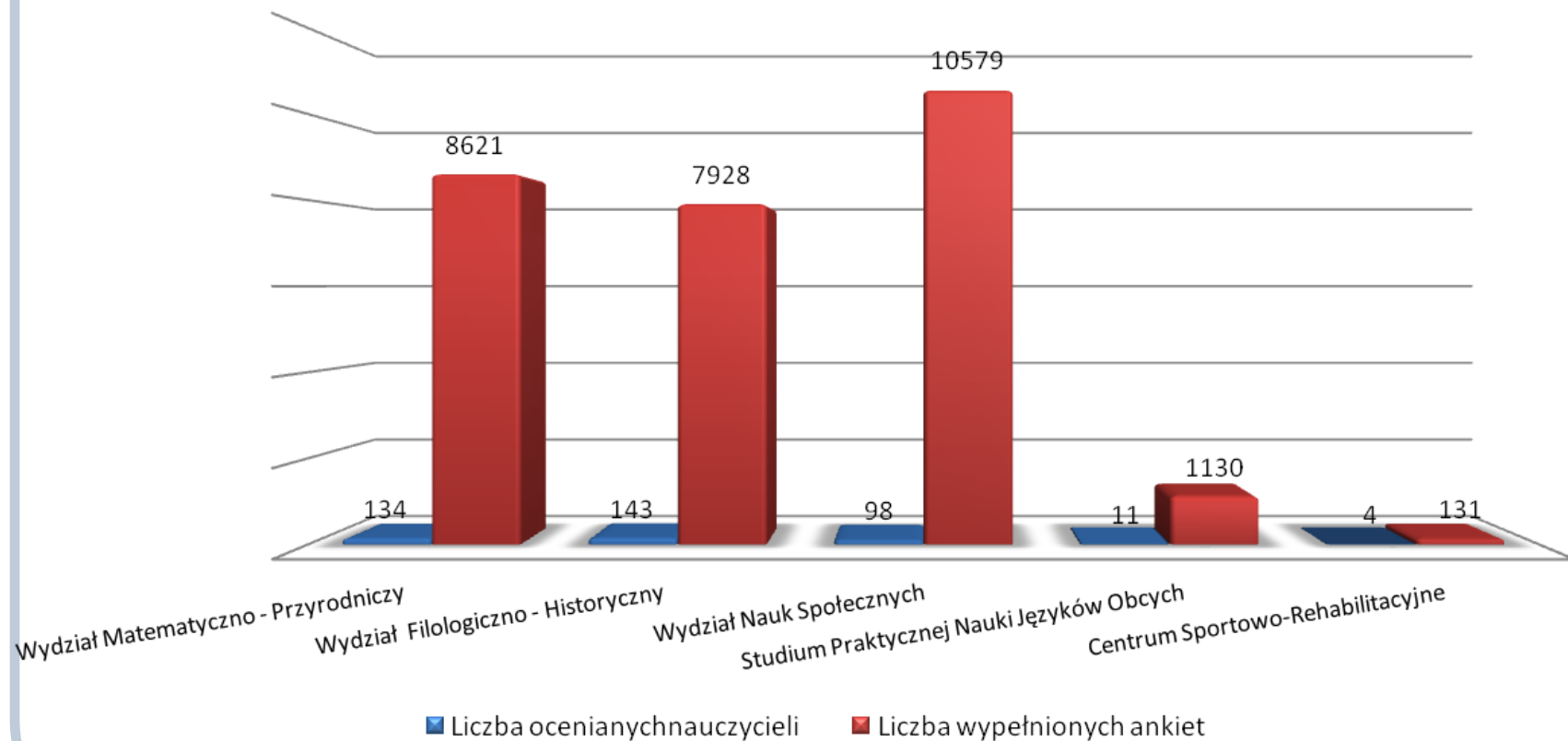


OCENA NAUCZYCIELI AKADEMICKICH DOKONANA PRZEZ STUDENTÓW

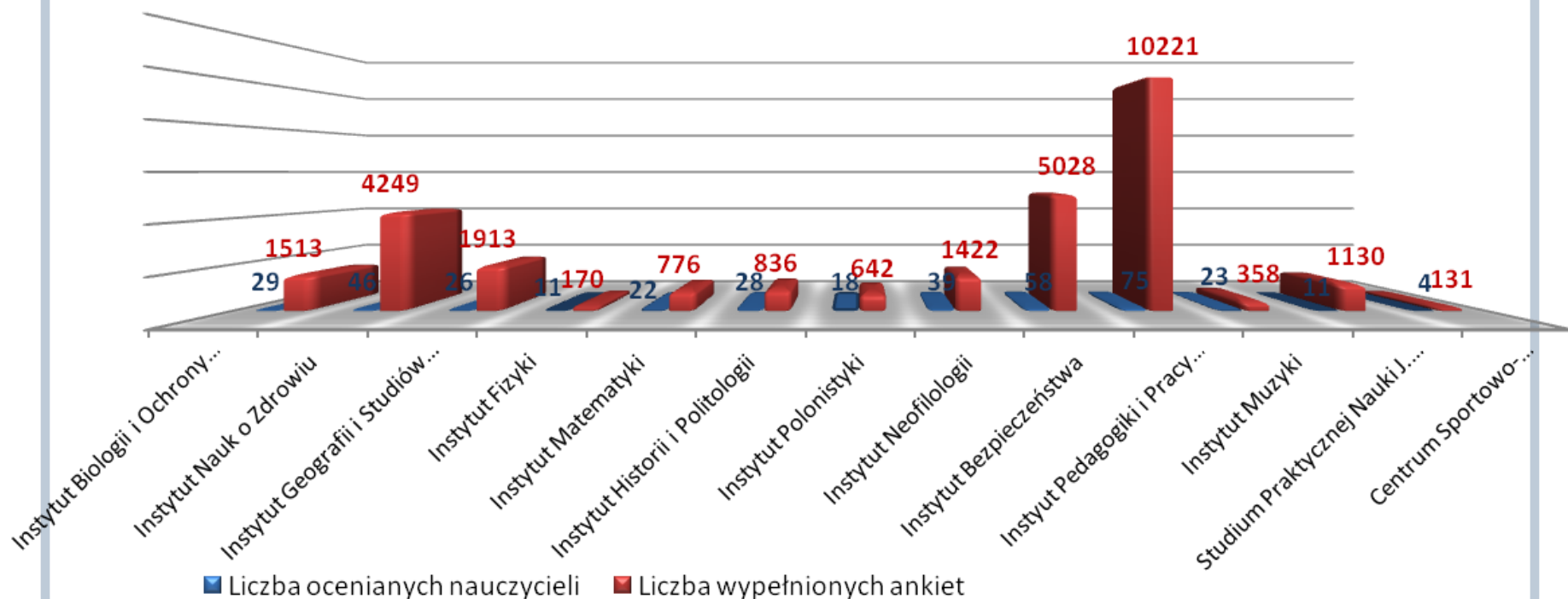
**ROK AKADEMICKIM 2013/14
SEMESTR LETNI**

Uczelniana Komisja Oceniająca
Komisja ds. Publikacji Informacji

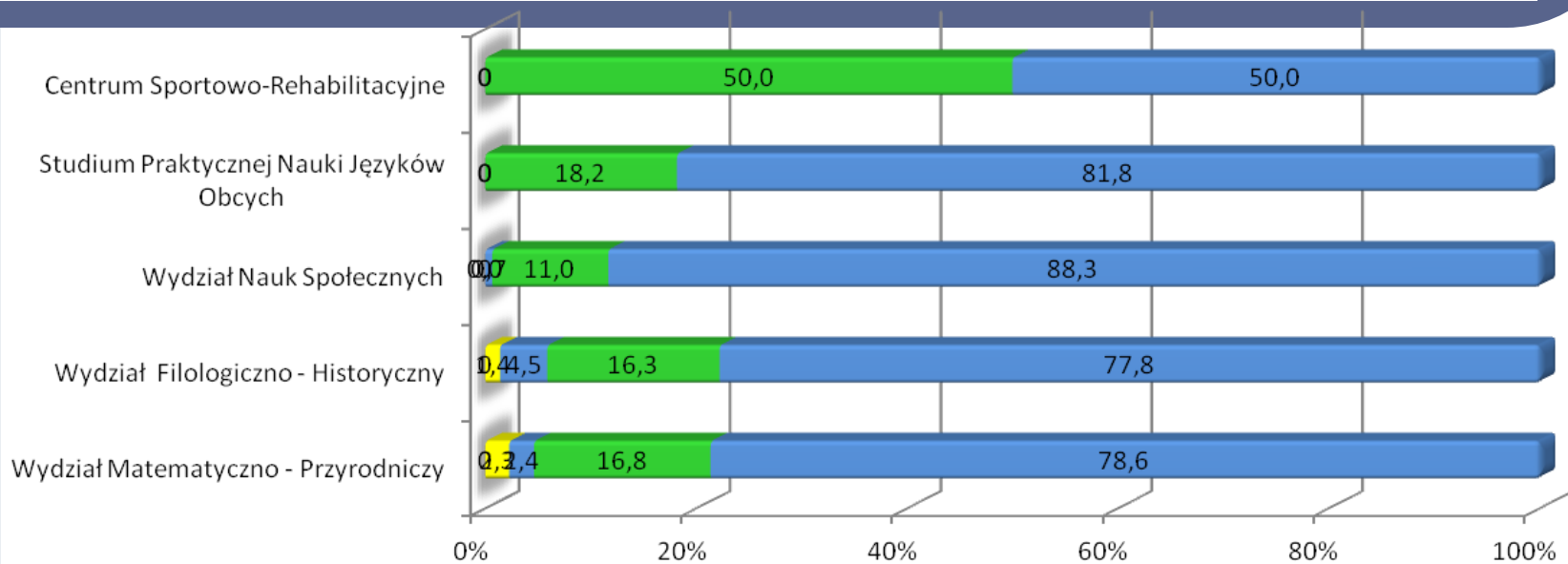
Liczebność respondentów biorących udział w ocenie nauczycieli na poszczególnych wydziałach oraz w jednostkach międzywydziałowych



Liczebność respondentów biorących udział w ocenie nauczycieli w poszczególnych jednostkach AP w Słupsku



Udział procentowy ocen wystawionych na poszczególnych wydziałach oraz w jednostkach międzywydziałowych



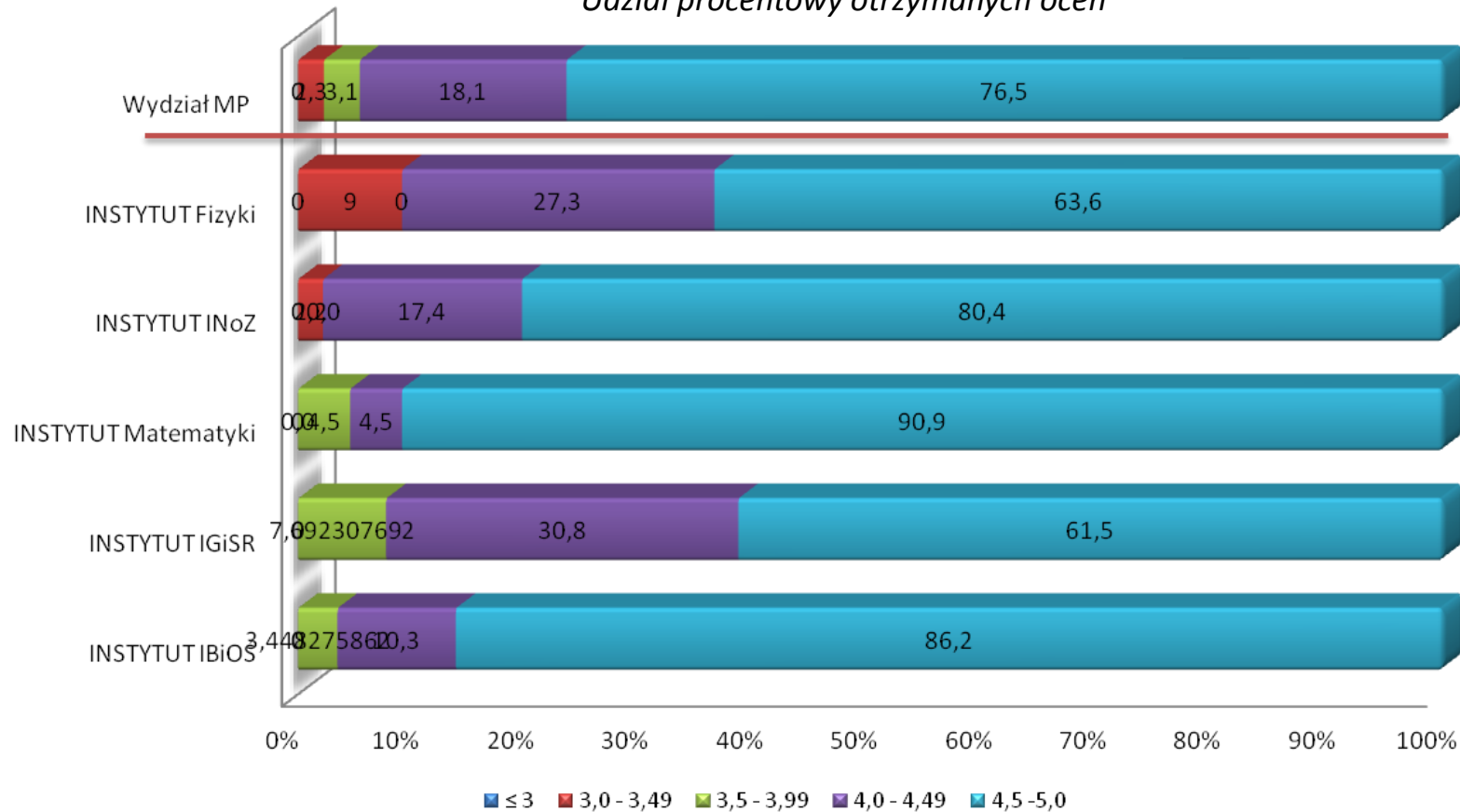
	Wydział Matematyczno - Przyrodniczy	Wydział Filologiczno - Historyczny	Wydział Nauk Społecznych	Studium Praktycznej Nauki Języków Obcych	Centrum Sportowo- Rehabilitacyjne
■ ≤ 3	0	0	0	0	0
■ 3,0 - 3,49	2,3	1,4	0,0	0	0
■ 3,5 - 3,99	2,4	4,5	0,7	0	0
■ 4,0 - 4,49	16,8	16,3	11,0	18,2	50,0
■ 4,5 - 5,0	78,6	77,8	88,3	81,8	50,0

■ ≤ 3 ■ 3,0 - 3,49 ■ 3,5 - 3,99 ■ 4,0 - 4,49 ■ 4,5 - 5,0

Wydział Matematyczno – Przyrodniczy

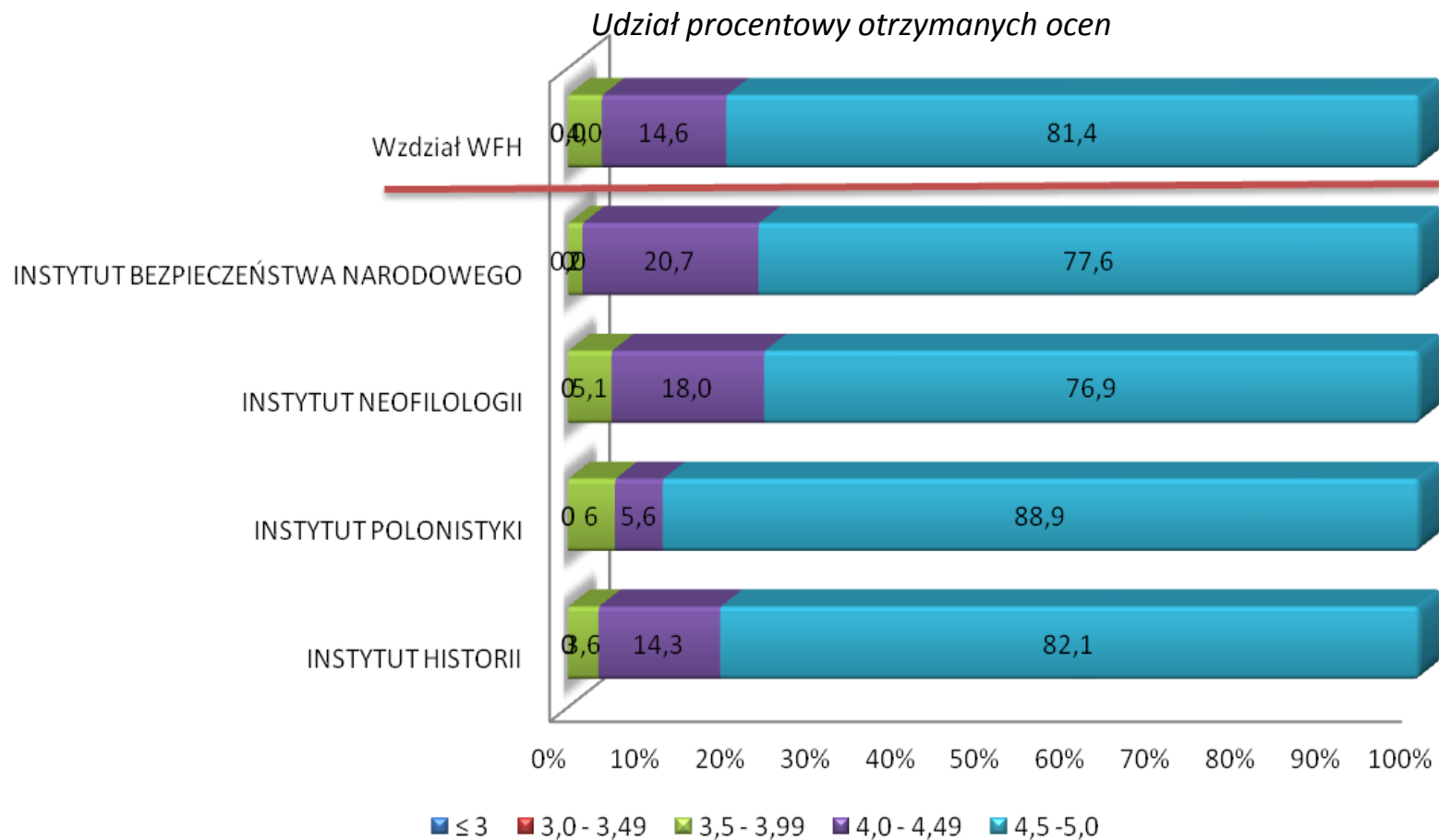
W jakim stopniu prowadzący przedstawił treści programowe zawarte w sylabusie do realizowanego przedmiotu?

Udział procentowy otrzymanych ocen



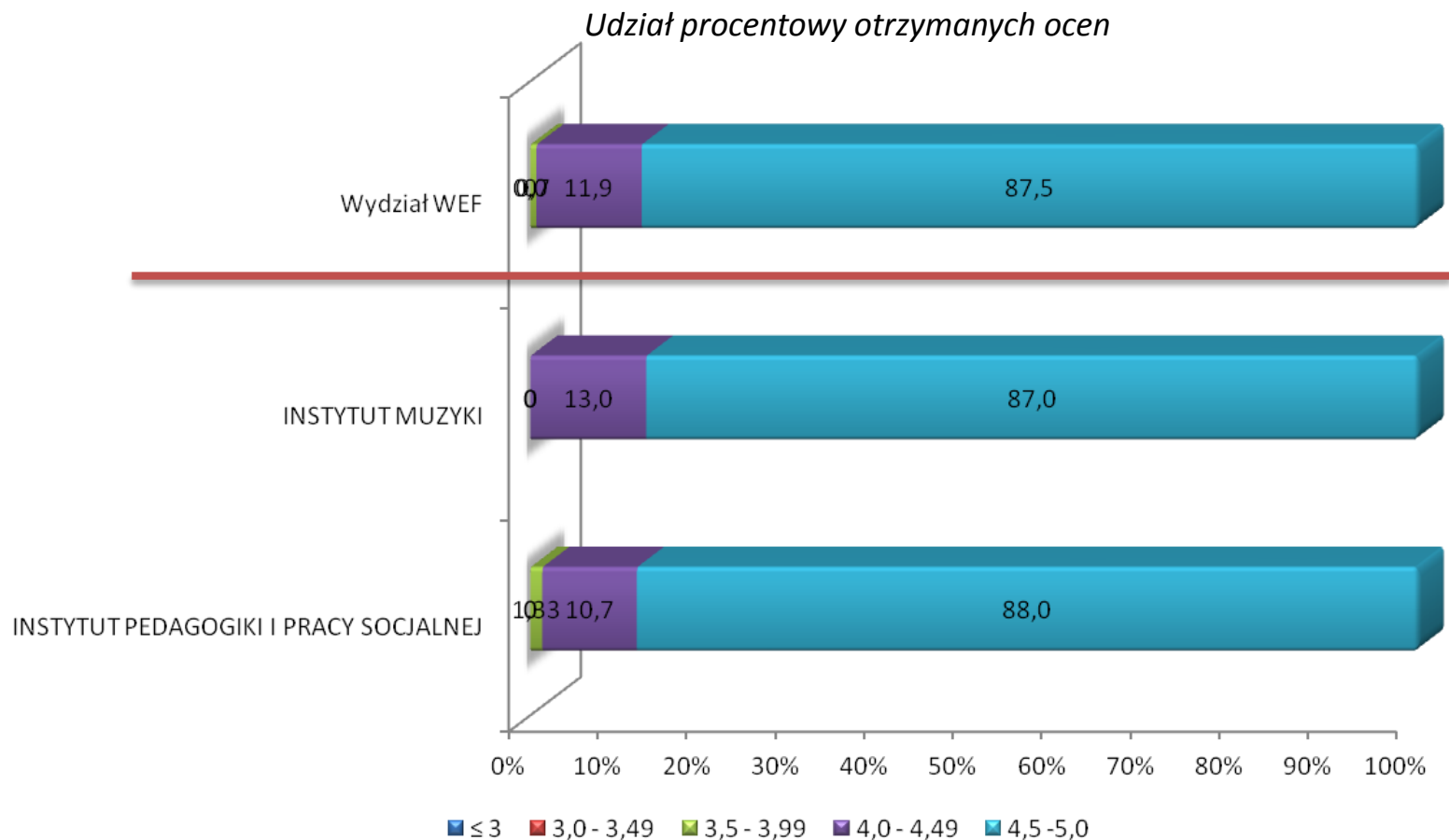
Wydział Filologiczno – Historyczny

W jakim stopniu prowadzący przedstawił treści programowe zawarte w sylabusie do realizowanego przedmiotu?



Wydział Nauk Społecznych

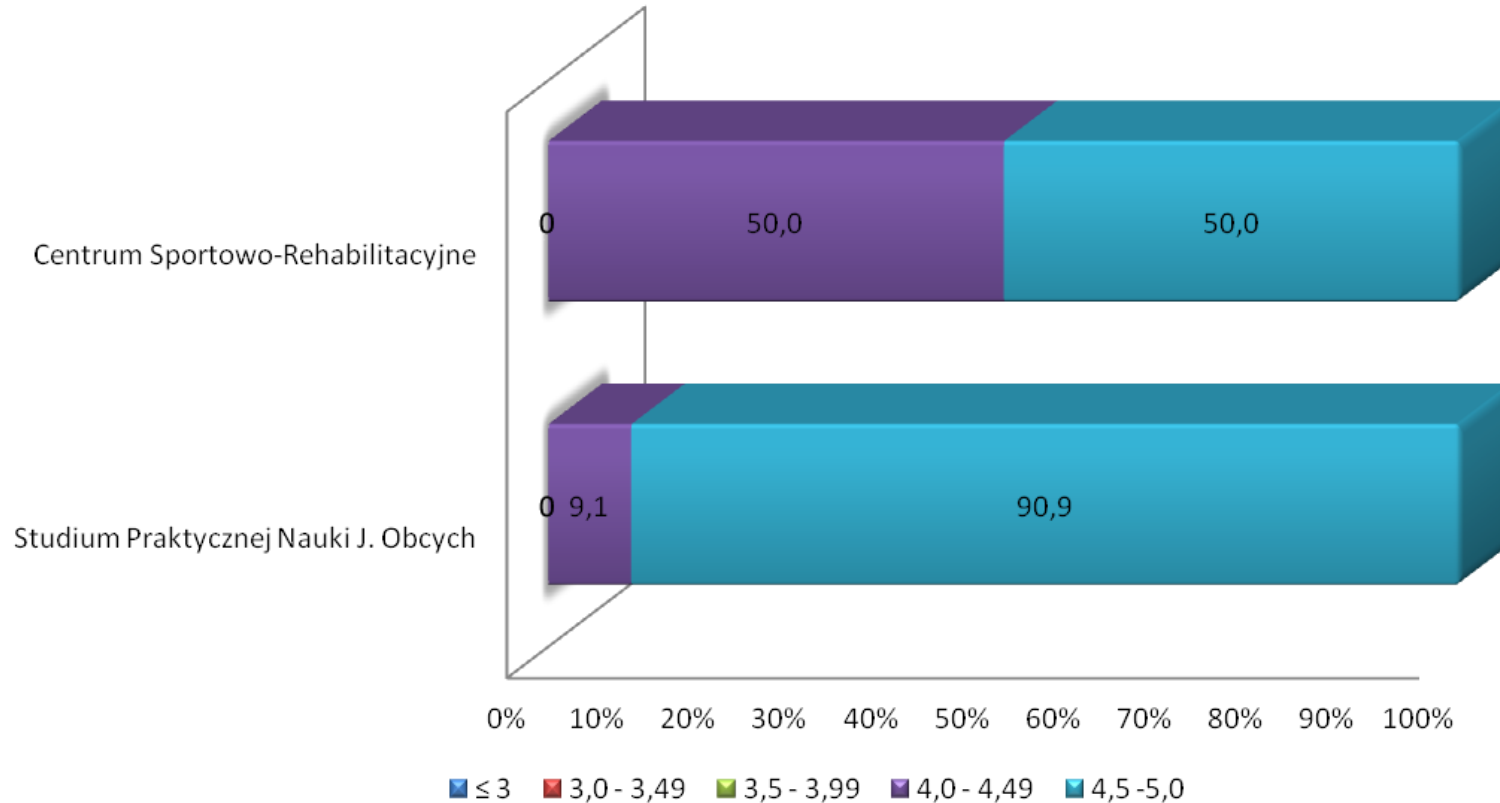
W jakim stopniu prowadzący przedstawił treści programowe zawarte w sylabusie do realizowanego przedmiotu?



Jednostki międzywydziałowe

W jakim stopniu prowadzący przedstawił treści programowe zawarte w sylabusie do realizowanego przedmiotu?

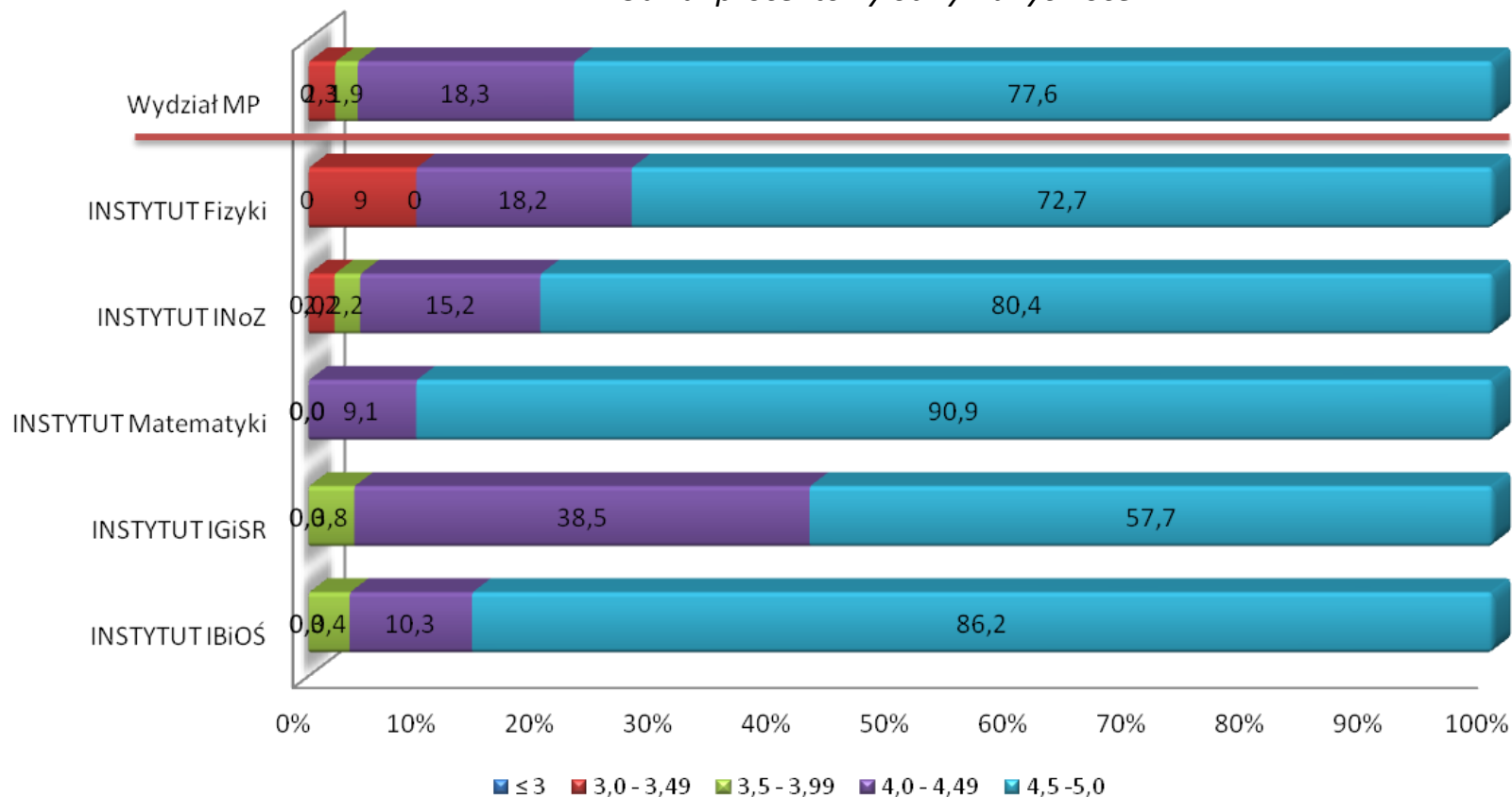
Udział procentowy otrzymanych ocen



Wydział Matematyczno – Przyrodniczy

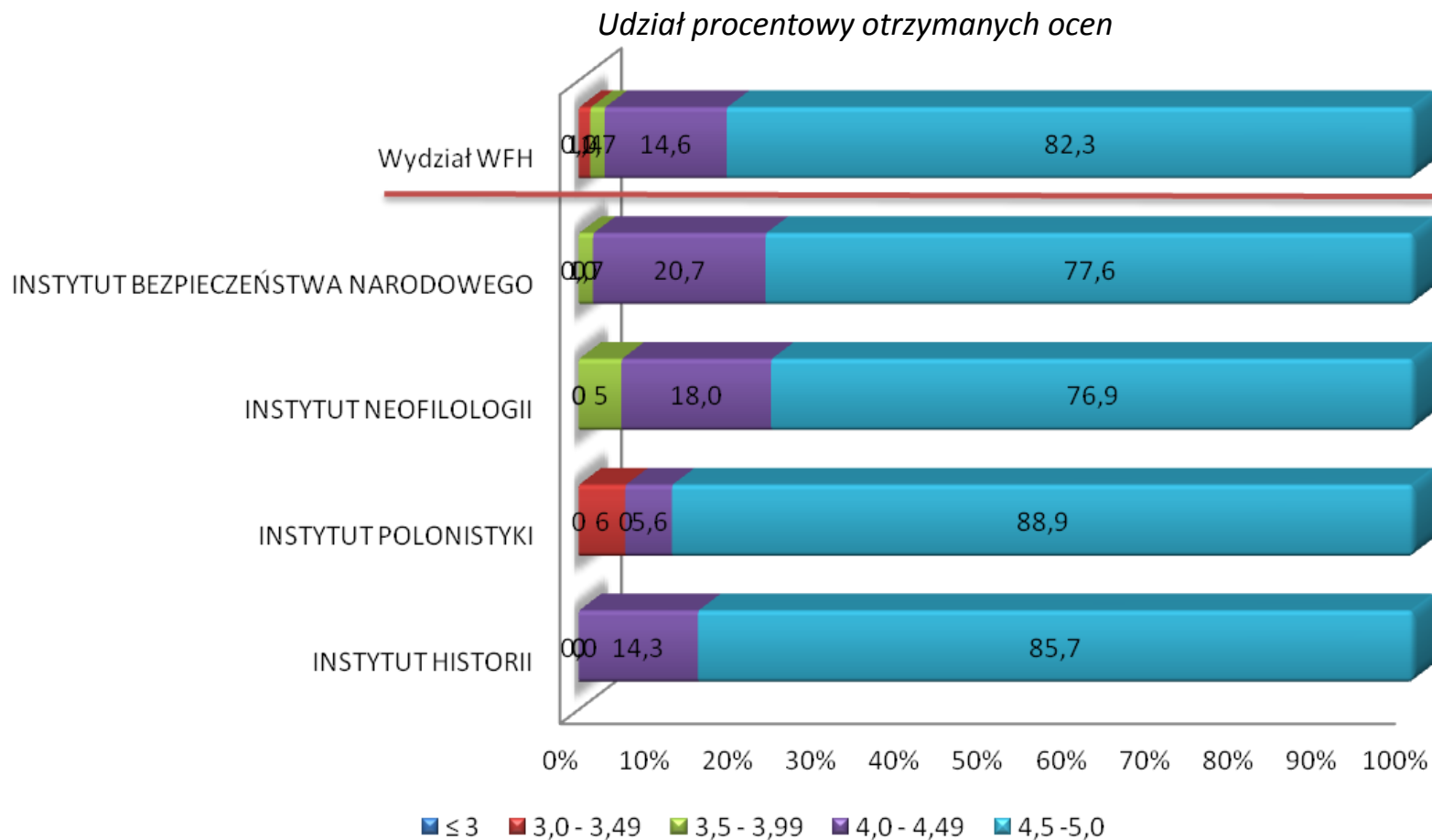
W jakim stopniu prowadzący przedstawił kryteria oceniania zawarte w sylabusie do realizowanego przedmiotu?

Udział procentowy otrzymanych ocen



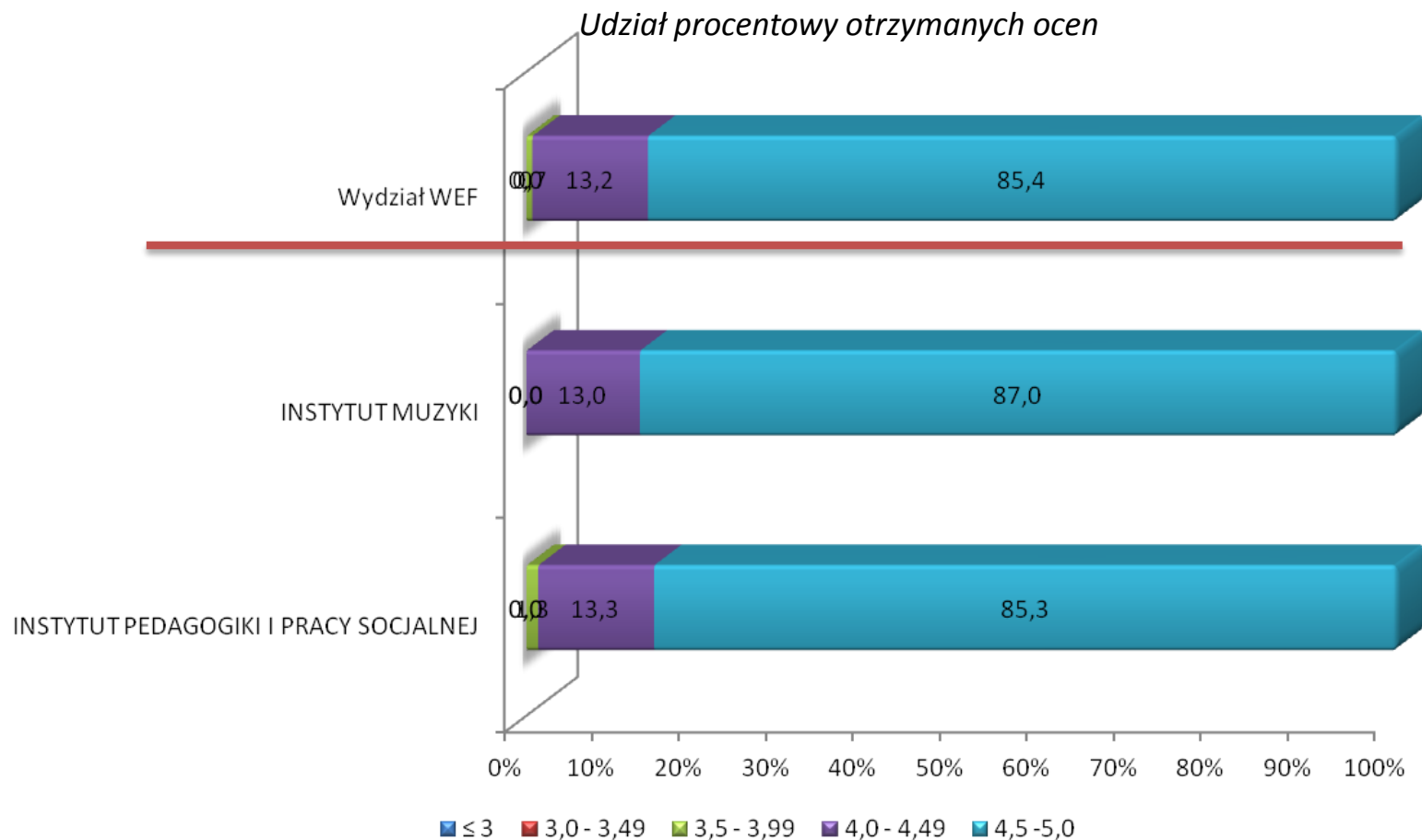
Wydział Filologiczno – Historyczny

W jakim stopniu prowadzący przedstawił kryteria oceniania zawarte w sylabusie do realizowanego przedmiotu?



Wydział Nauk Społecznych

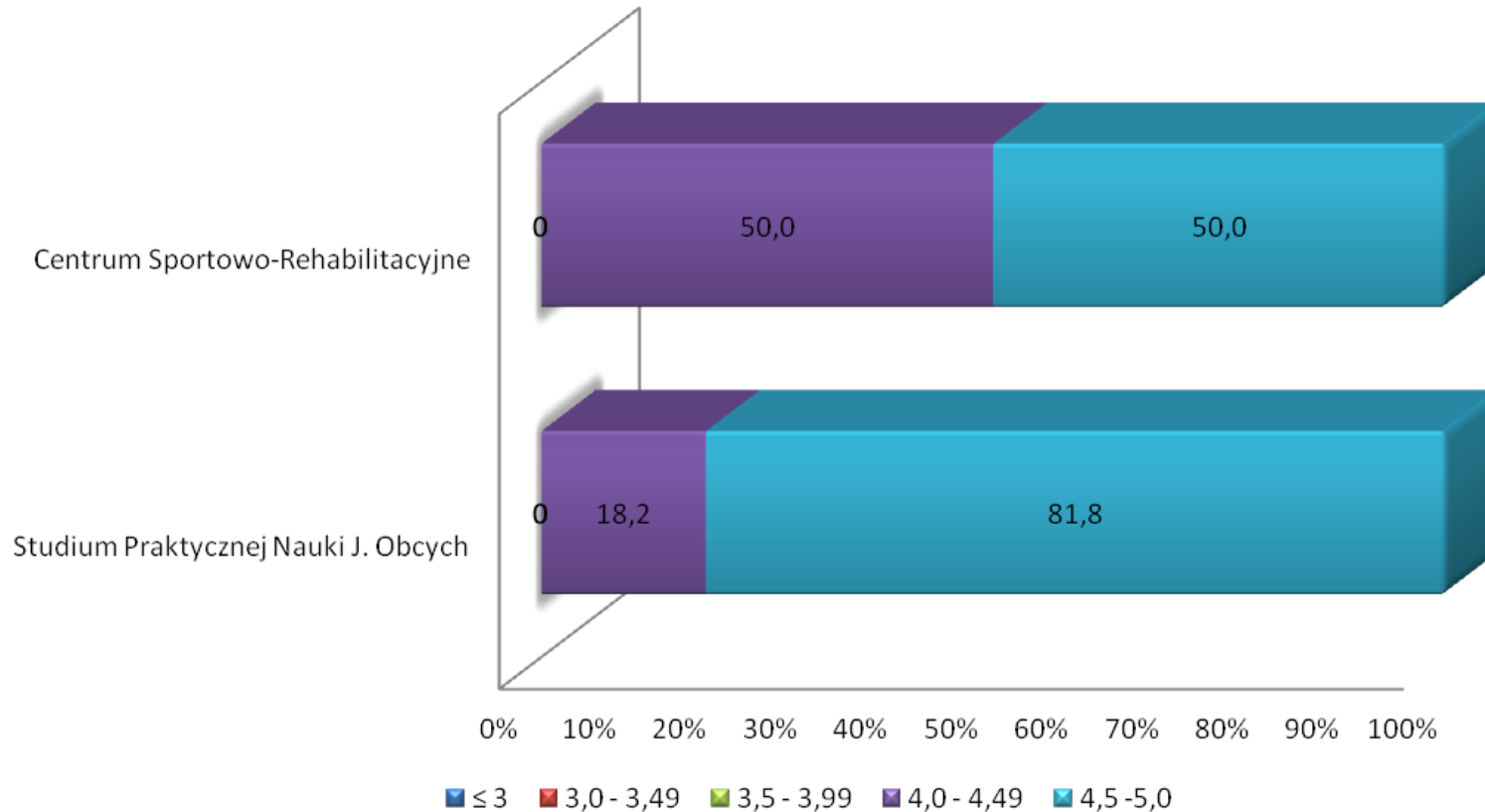
W jakim stopniu prowadzący przedstawił kryteria oceniania zawarte w sylabusie do realizowanego przedmiotu?



Jednostki międzywydziałowe

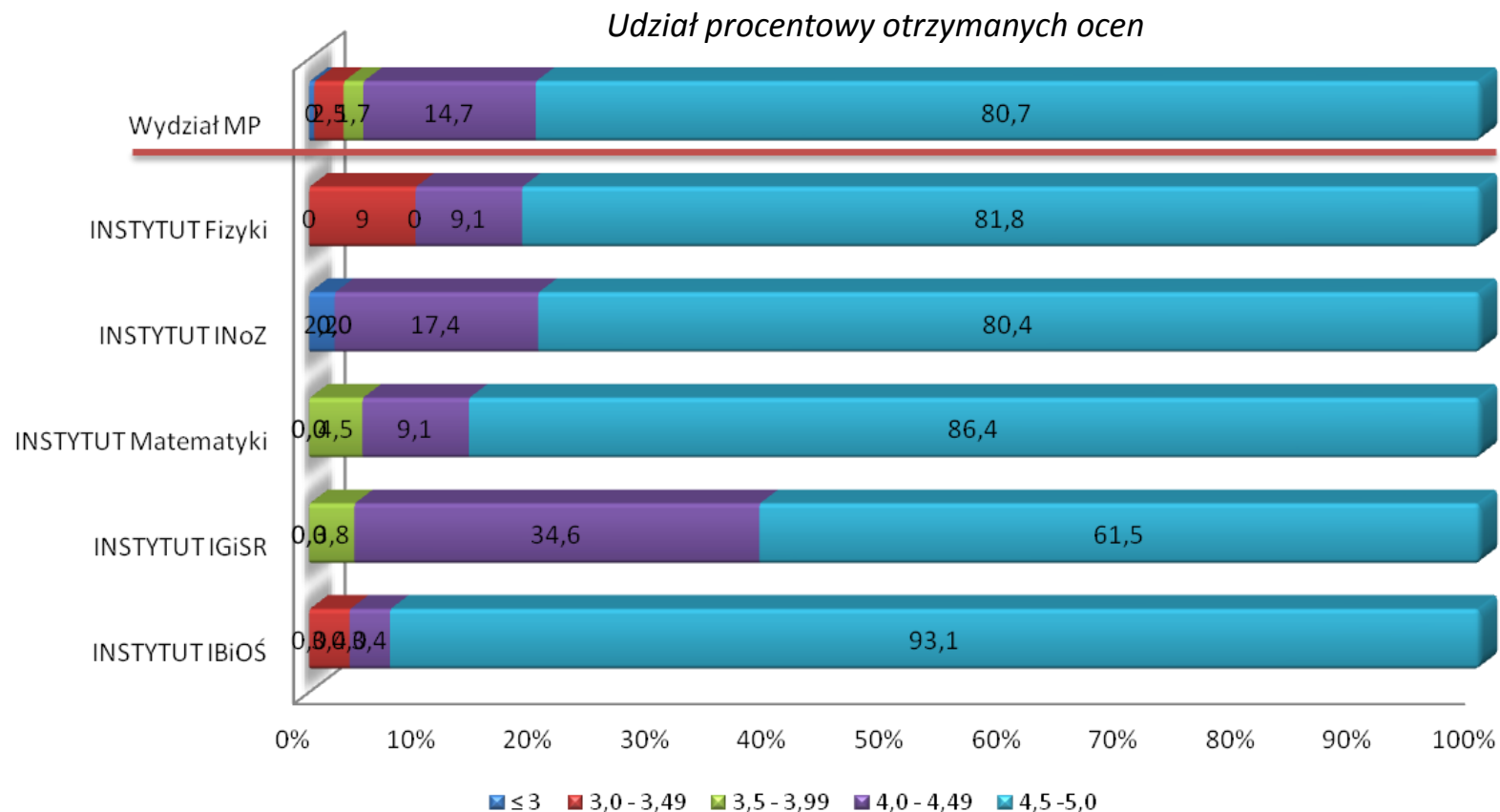
W jakim stopniu prowadzący przedstawił kryteria oceniania zawarte w sylabusie do realizowanego przedmiotu?

Udział procentowy otrzymanych ocen



Wydział Matematyczno – Przyrodniczy

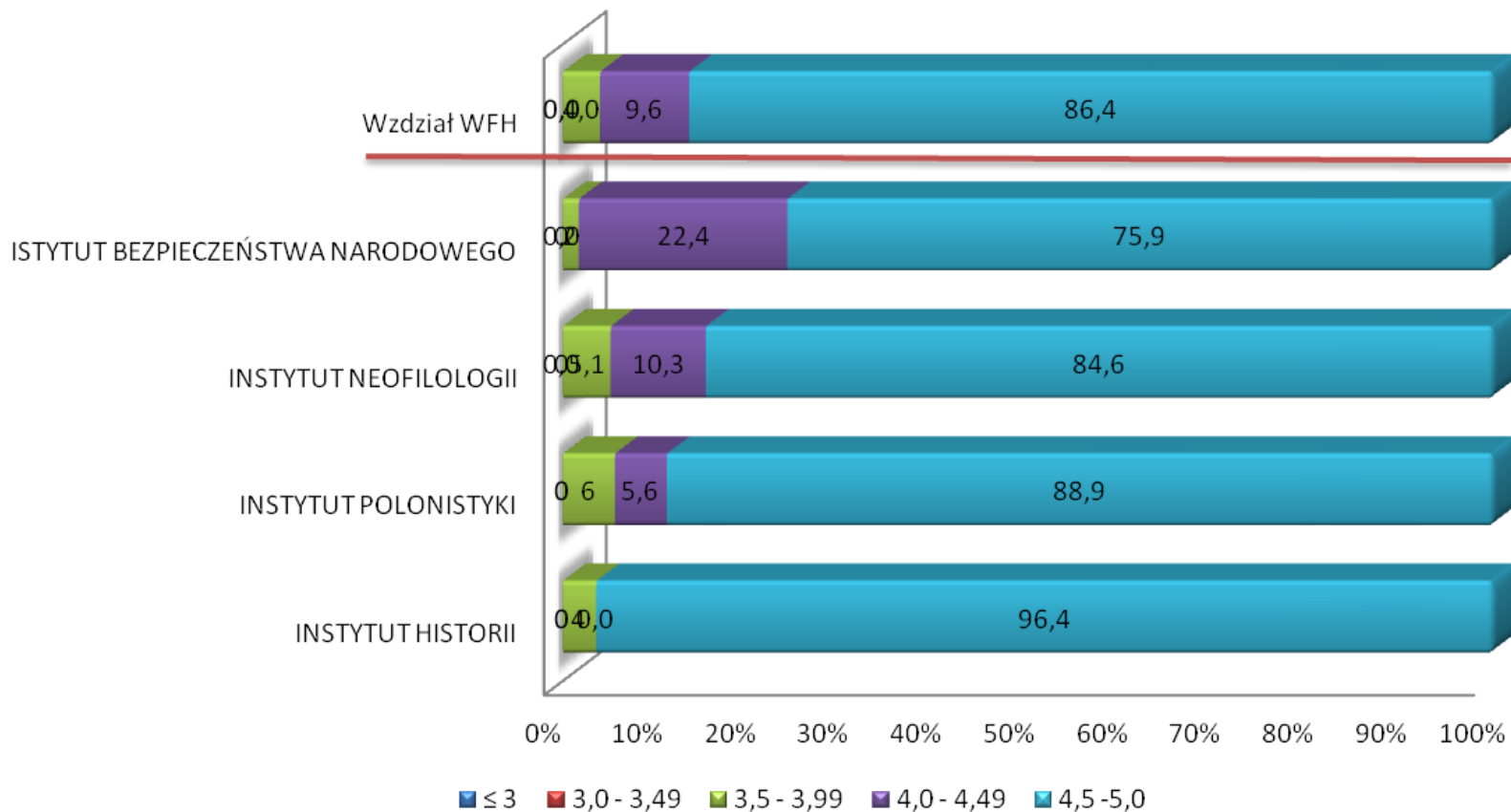
W jakim stopniu zajęcia odbywały się zgodnie z przyjętym rozkładem zajęć?



Wydział Filologiczno – Historyczny

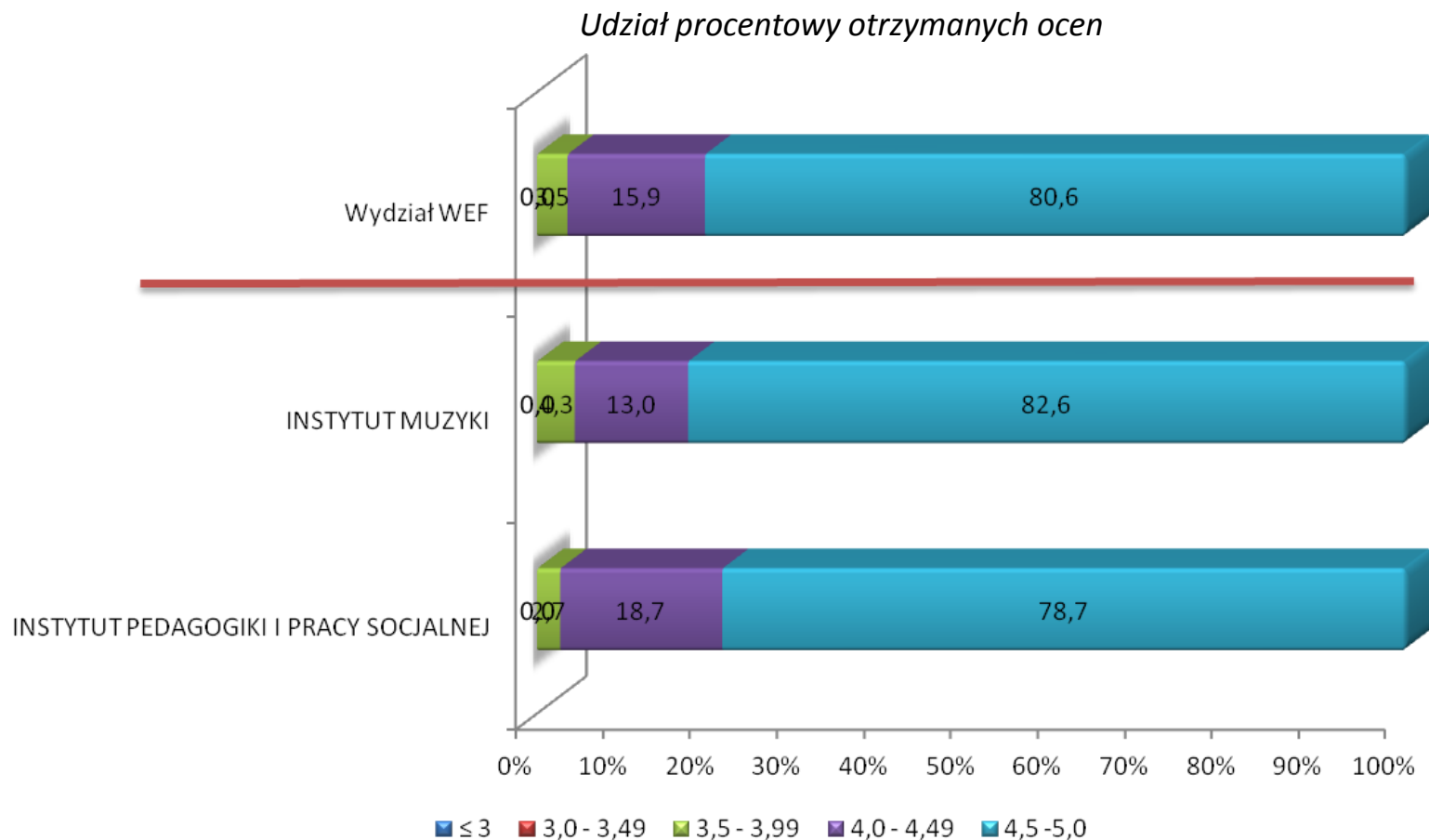
W jakim stopniu zajęcia odbywały się zgodnie z przyjętym rozkładem zajęć?

Udział procentowy otrzymanych ocen



Wydział Nauk Społecznych

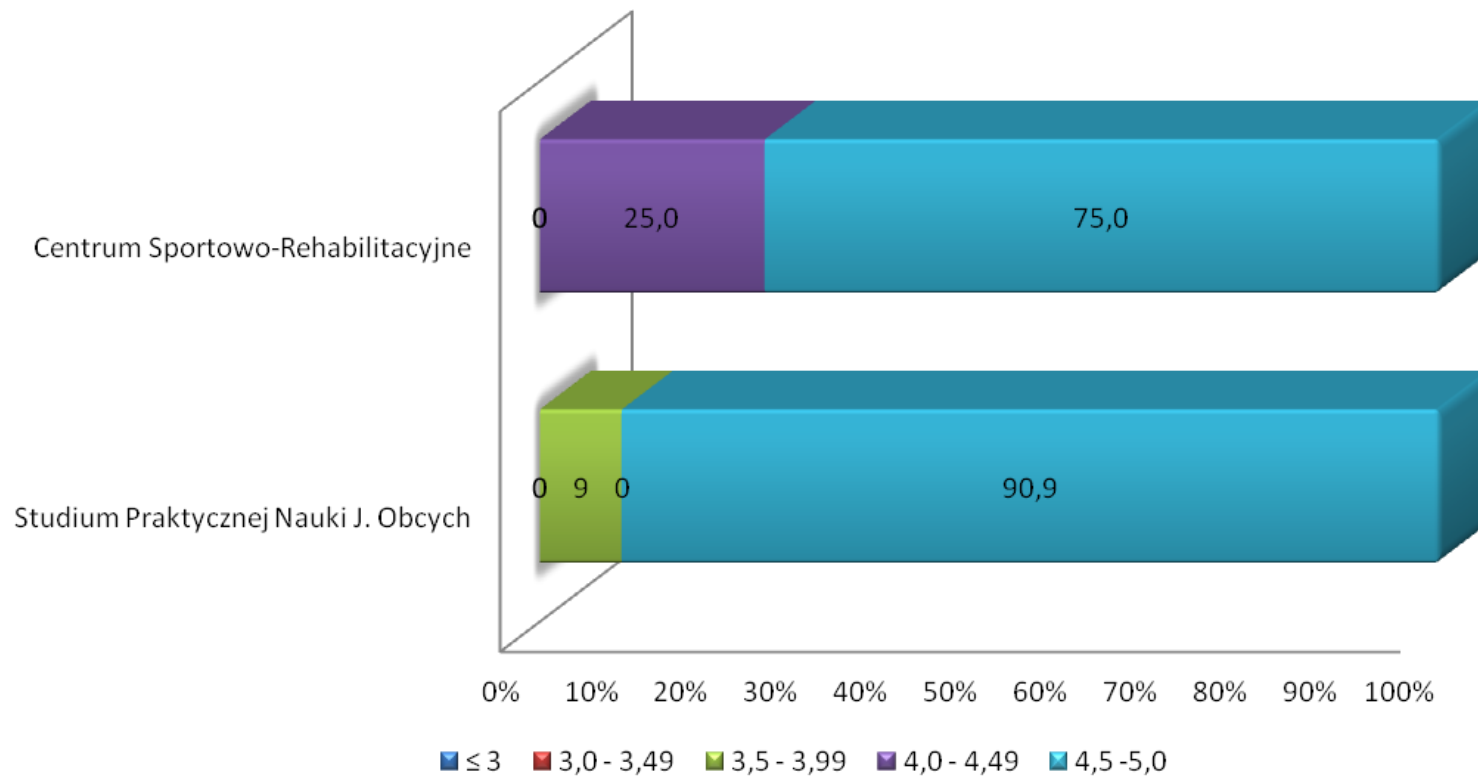
W jakim stopniu zajęcia odbywały się zgodnie z przyjętym rozkładem zajęć?



Jednostki międzywydziałowe

W jakim stopniu zajęcia odbywały się zgodnie z przyjętym rozkładem zajęć?

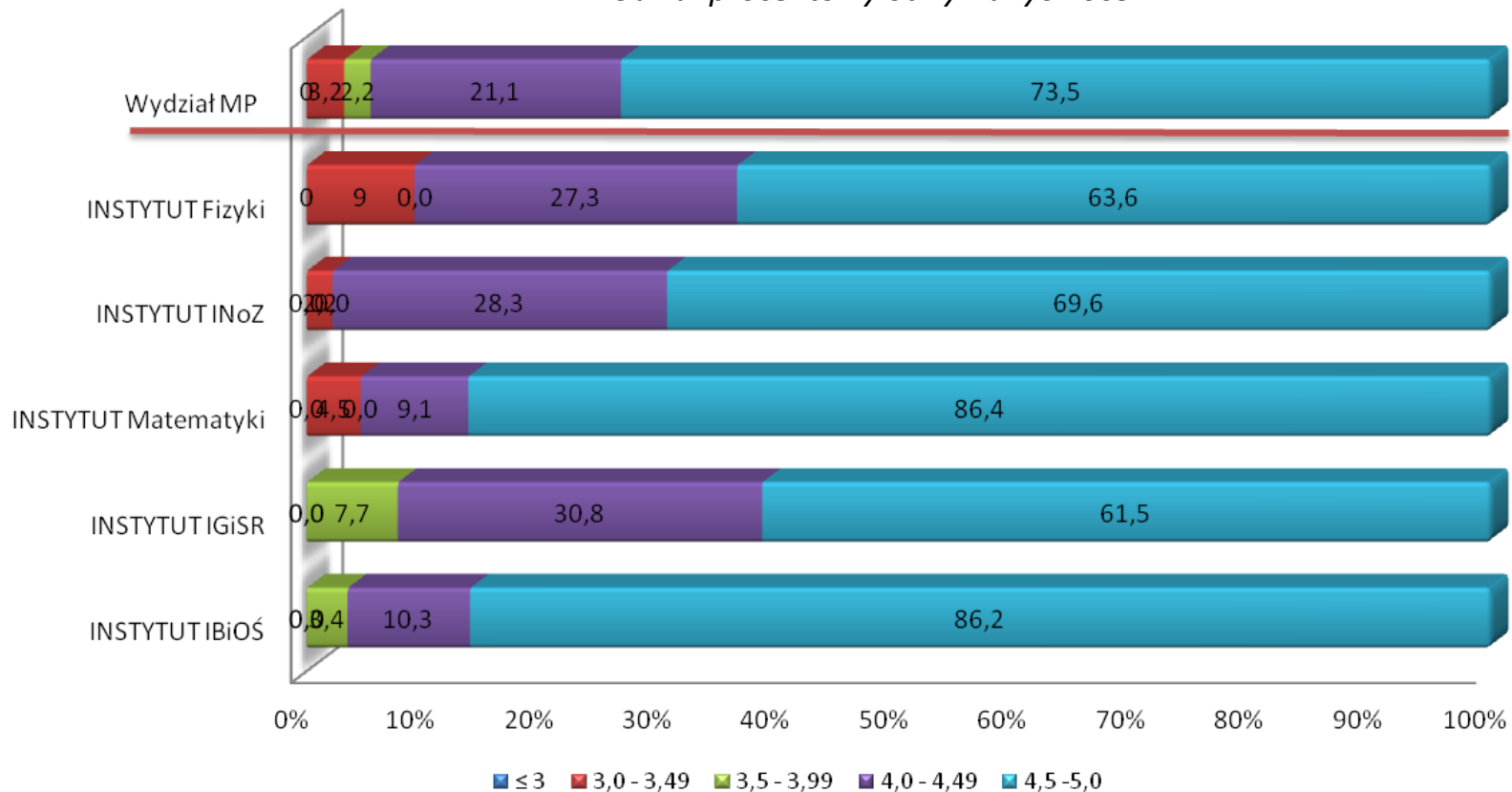
Udział procentowy otrzymanych ocen



Wydział Matematyczno – Przyrodniczy

Oceń jak bardzo nauczyciel dbał o budowanie przychylnych relacji ze studentami

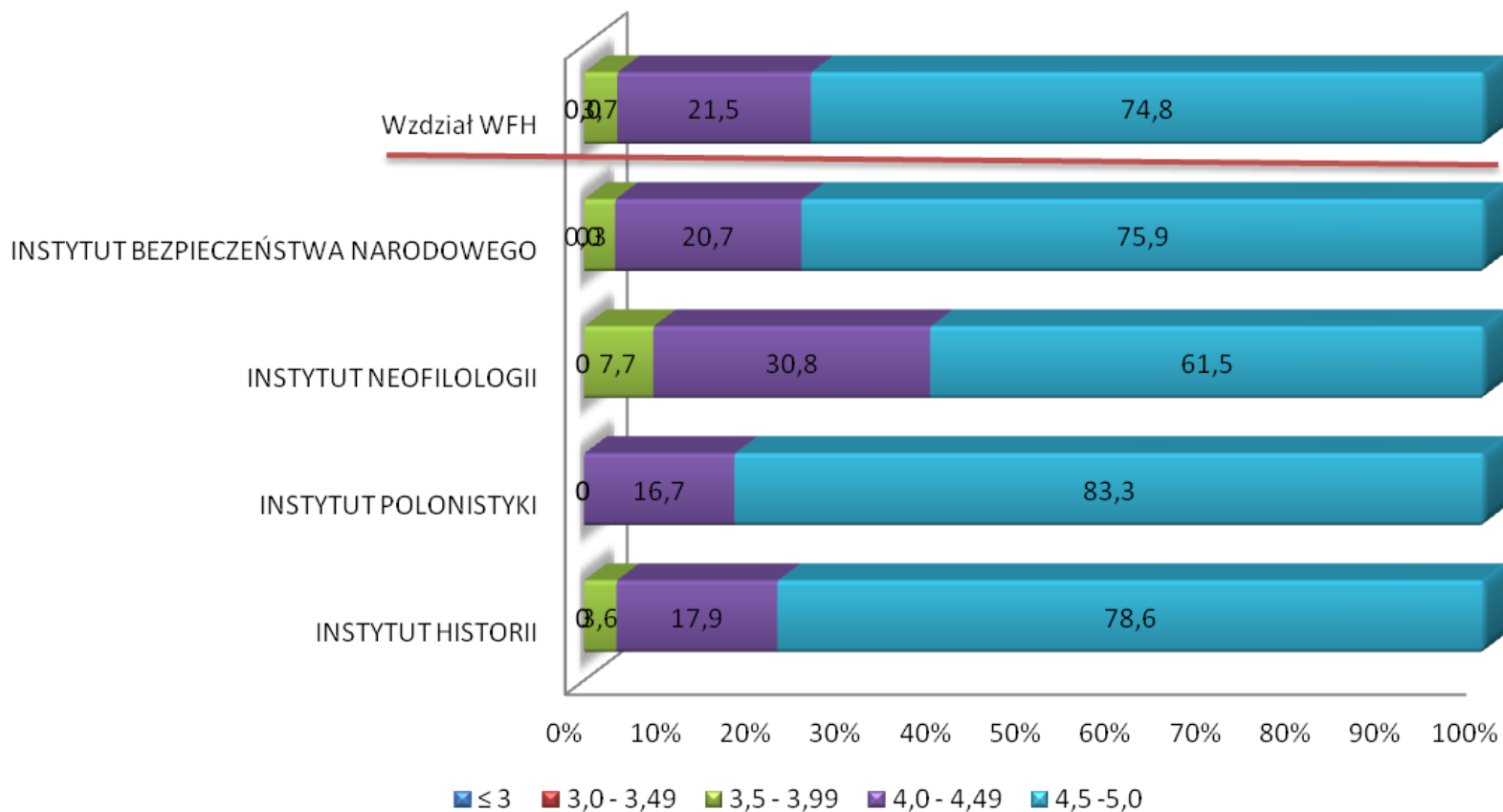
Udział procentowy otrzymanych ocen



Wydział Filologiczno – Historyczny

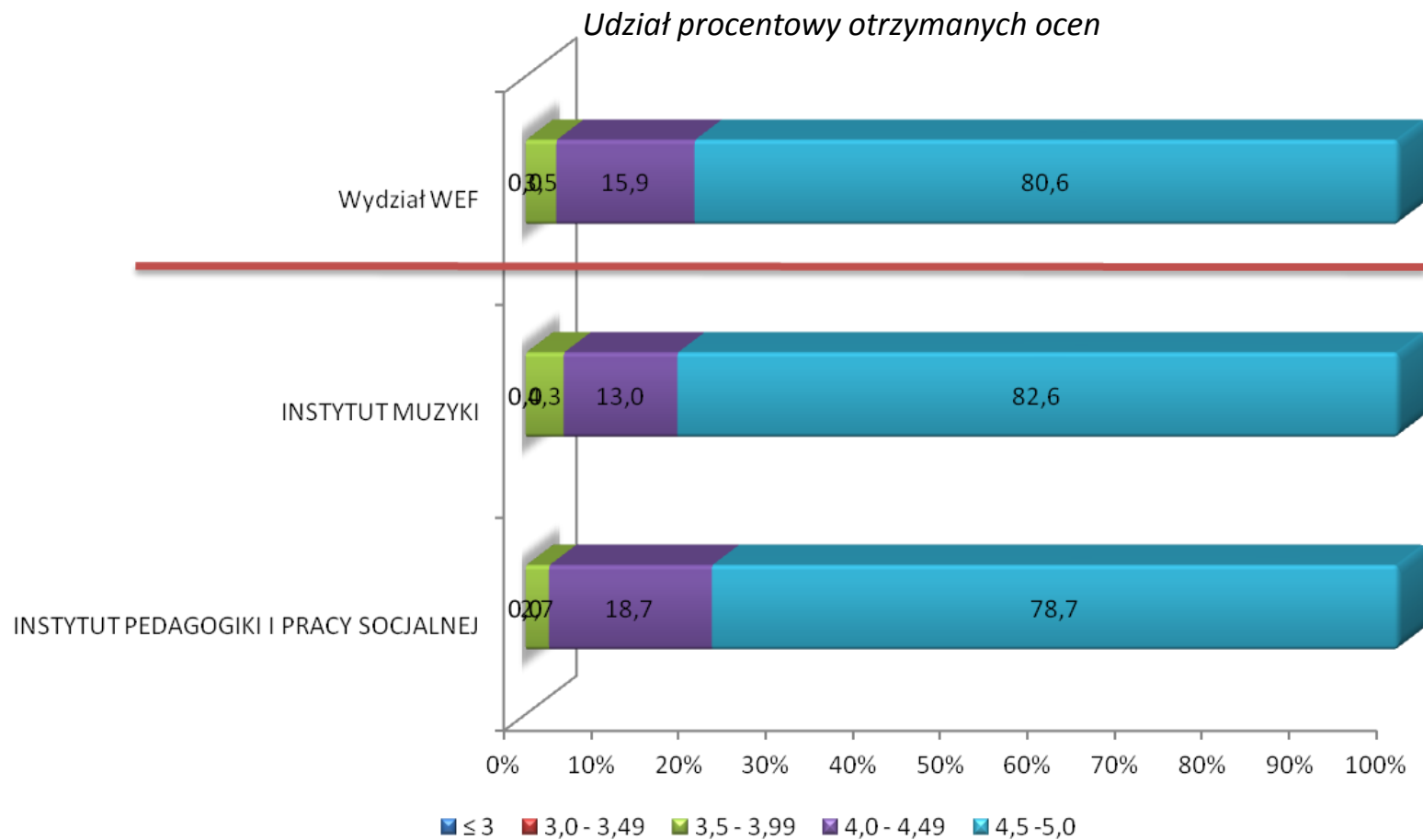
Oceń jak bardzo nauczyciel dbał o budowanie przychylnych relacji ze studentami

Udział procentowy otrzymanych ocen



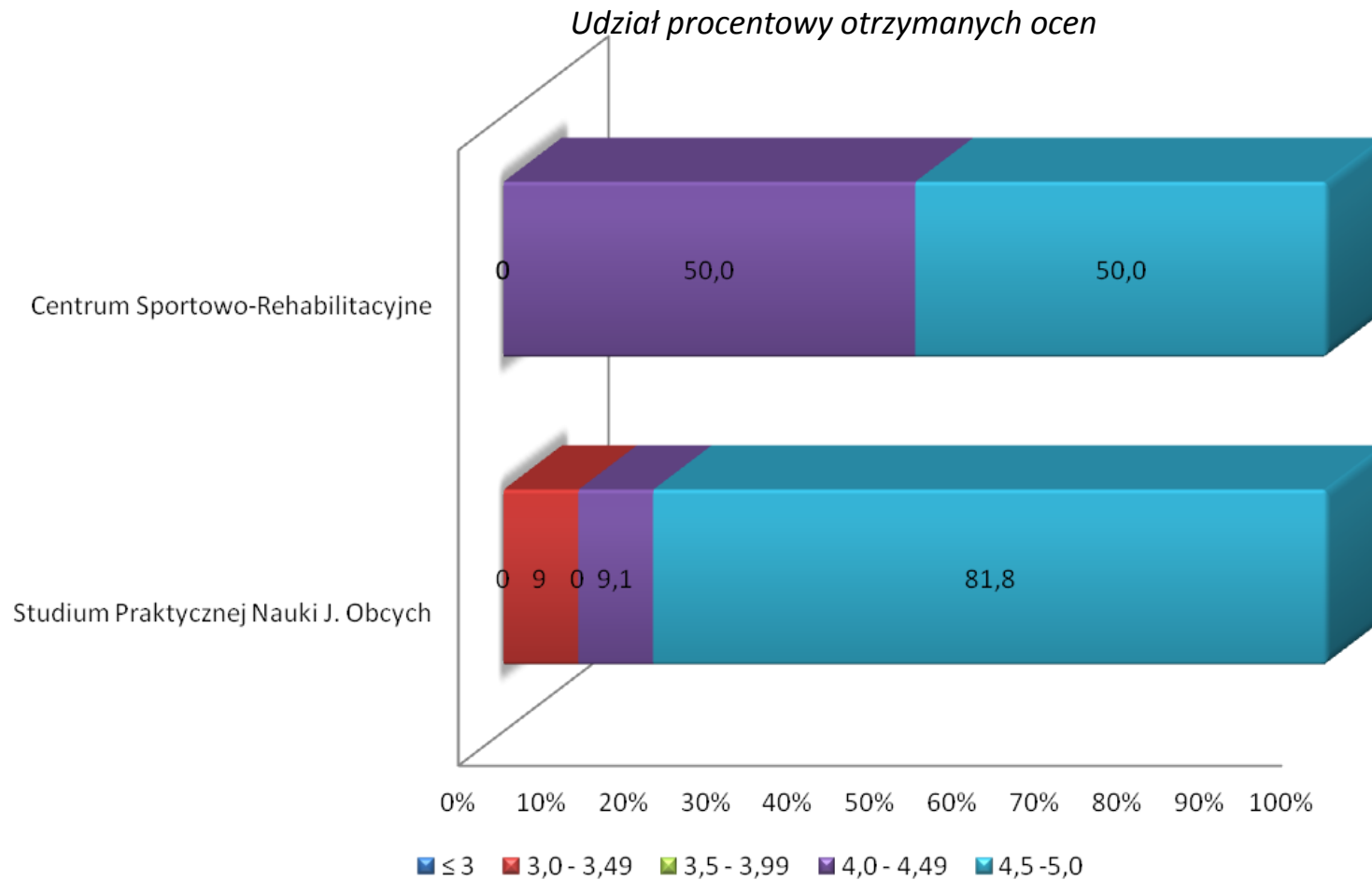
Wydział Nauk Społecznych

Oceń jak bardzo nauczyciel dbał o budowanie przychylnych relacji ze studentami



Jednostki międzywydziałowe

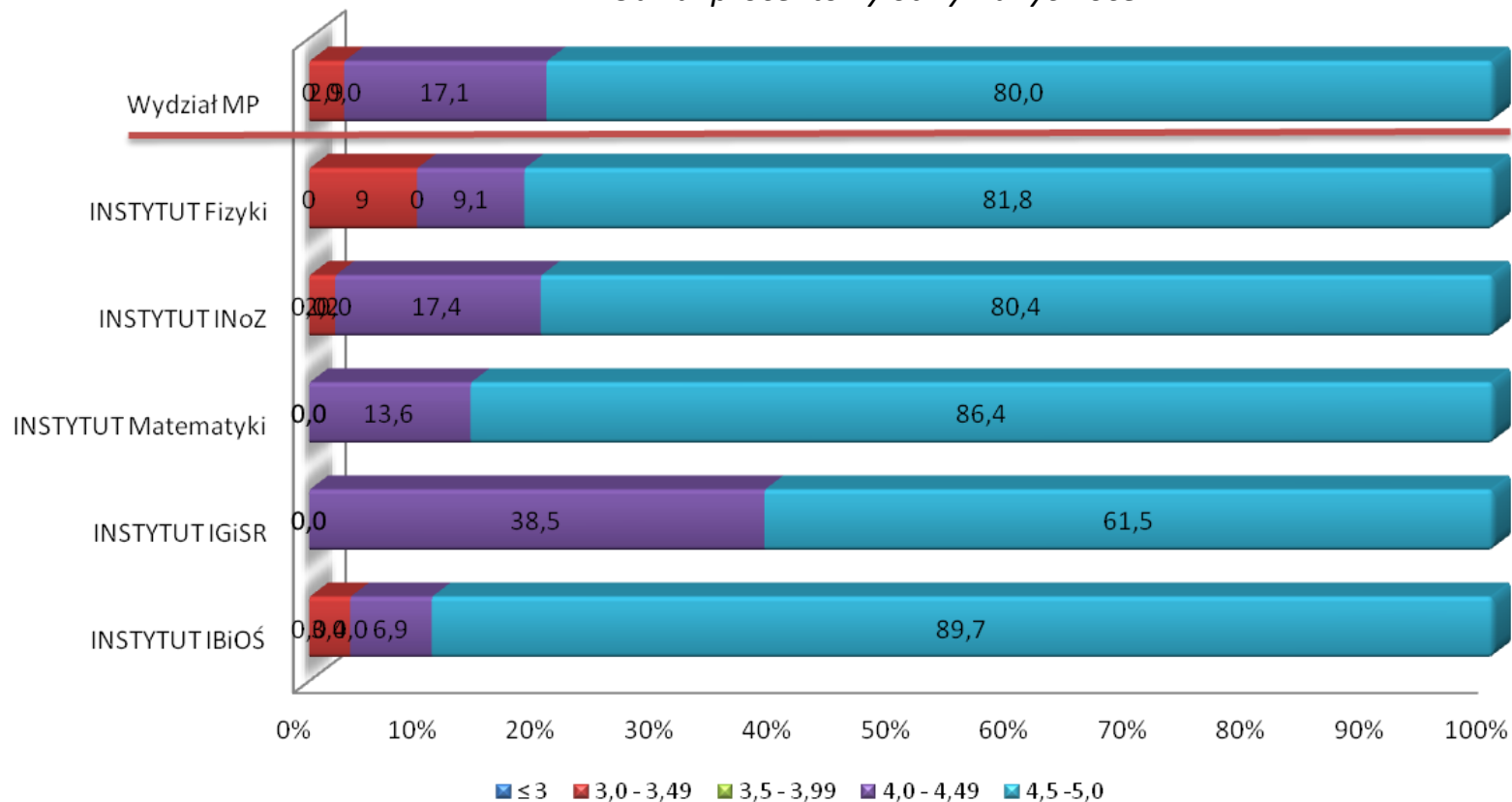
Oceń jak bardzo nauczyciel dbał o budowanie przychylnych relacji ze studentami



Wydział Matematyczno – Przyrodniczy

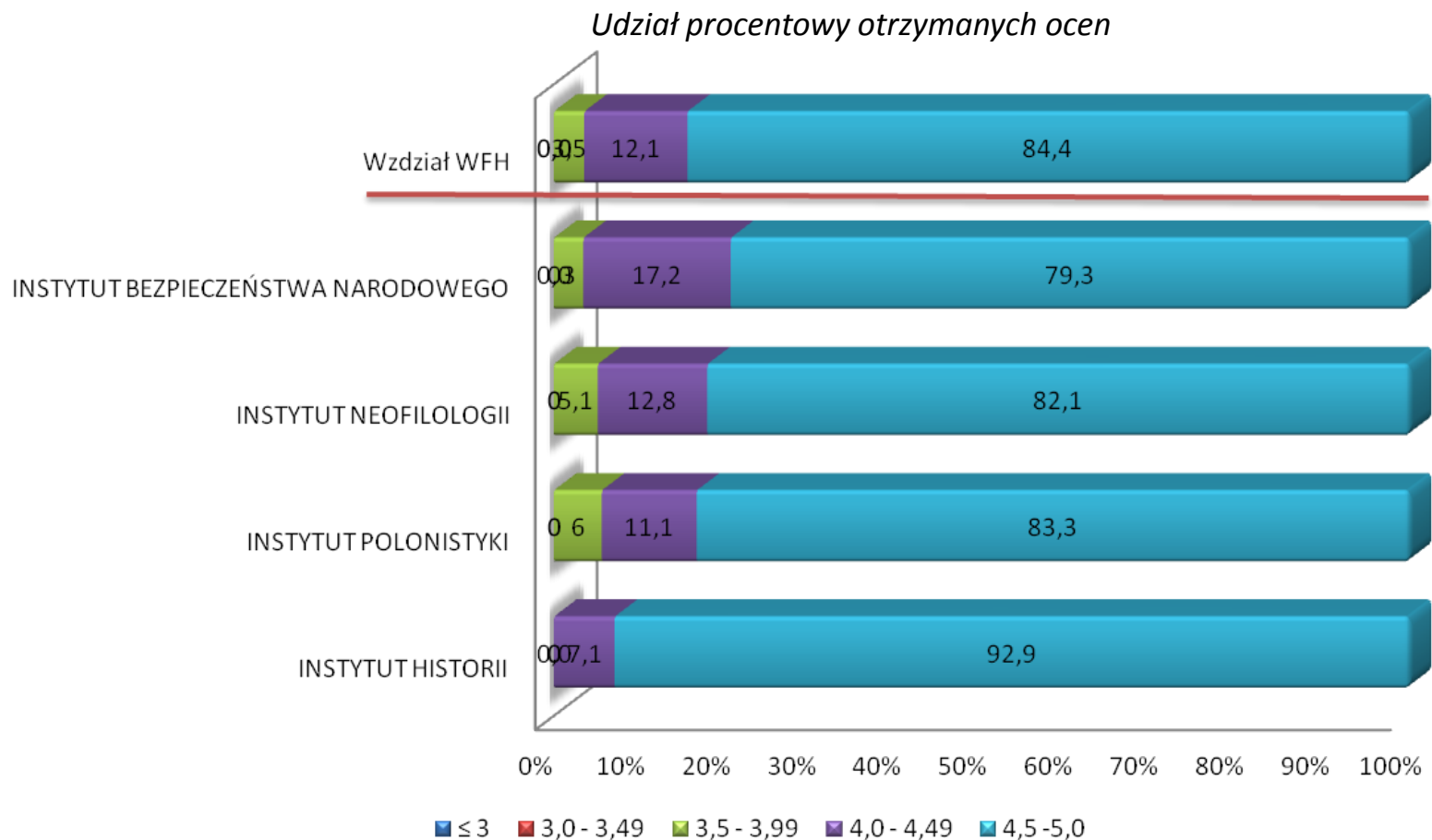
Jak oceniasz wywiązywanie się nauczyciela z obowiązku obecności na dyżurach/ konsultacjach?

Udział procentowy otrzymanych ocen



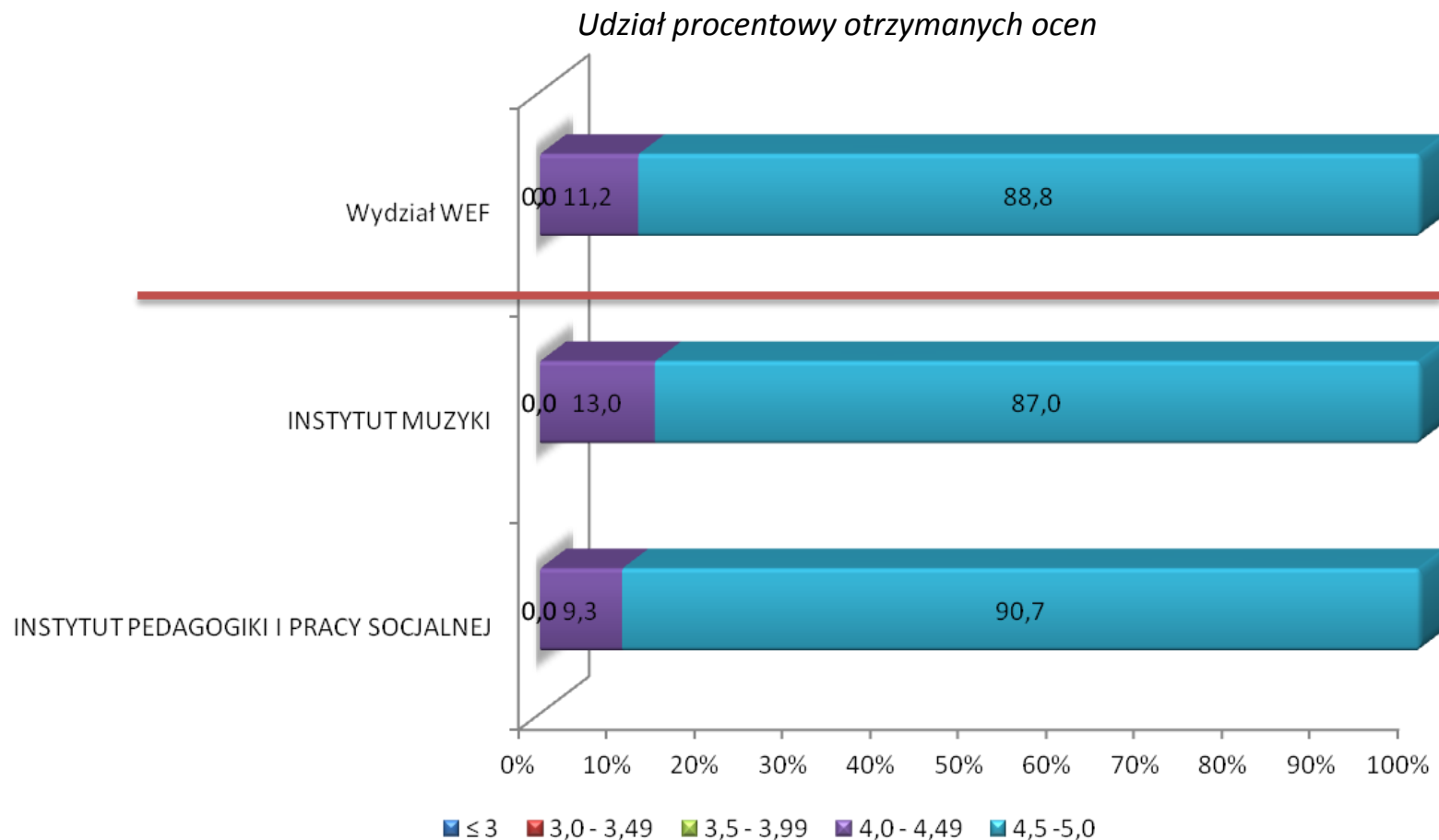
Wydział Filologiczno – Historyczny

Jak oceniasz wywiązywanie się nauczyciela z obowiązku obecności na dyżurach/ konsultacjach?



Wydział Nauk Społecznych

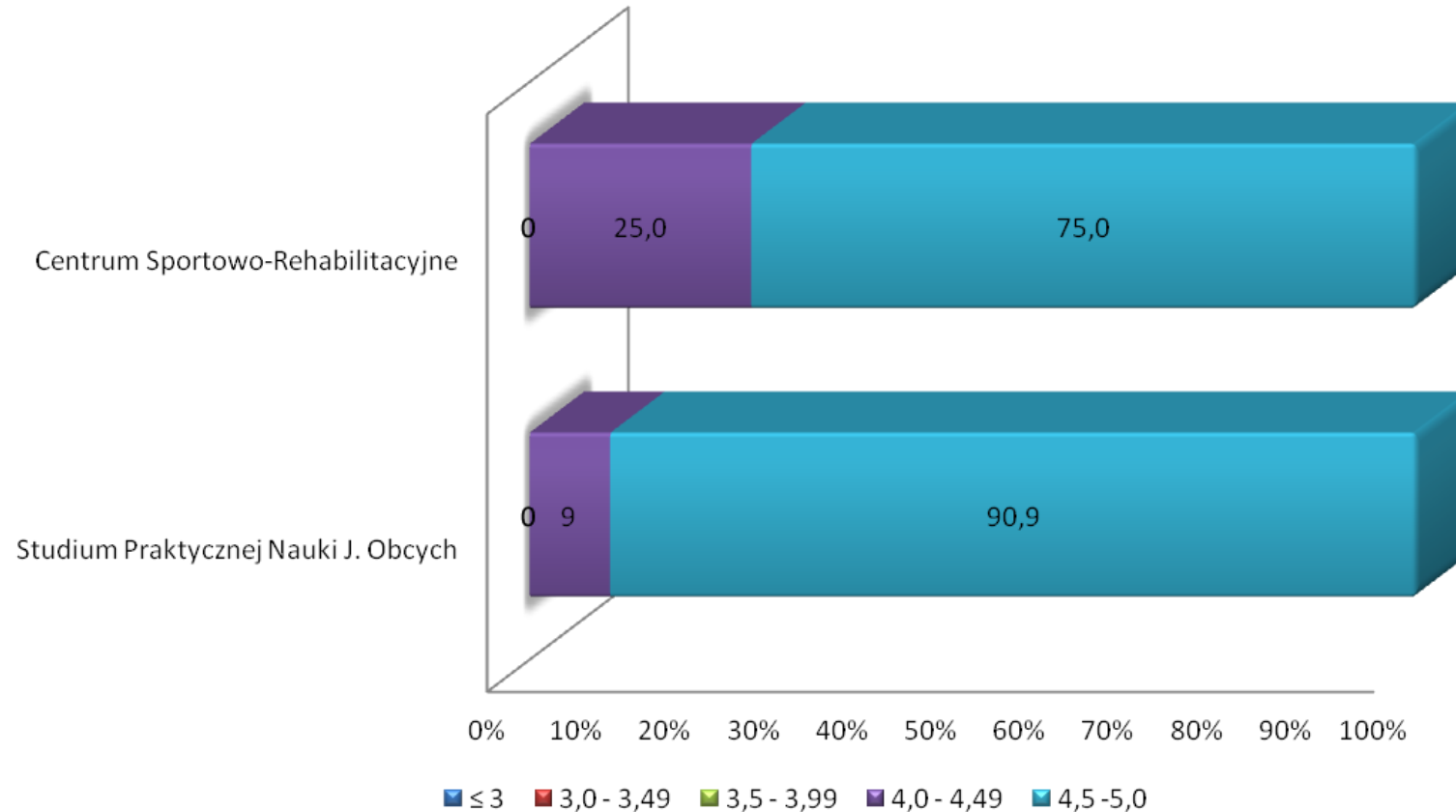
Jak oceniasz wywiązywanie się nauczyciela z obowiązku obecności na dyżurach/ konsultacjach?



Jednostki międzywydziałowe

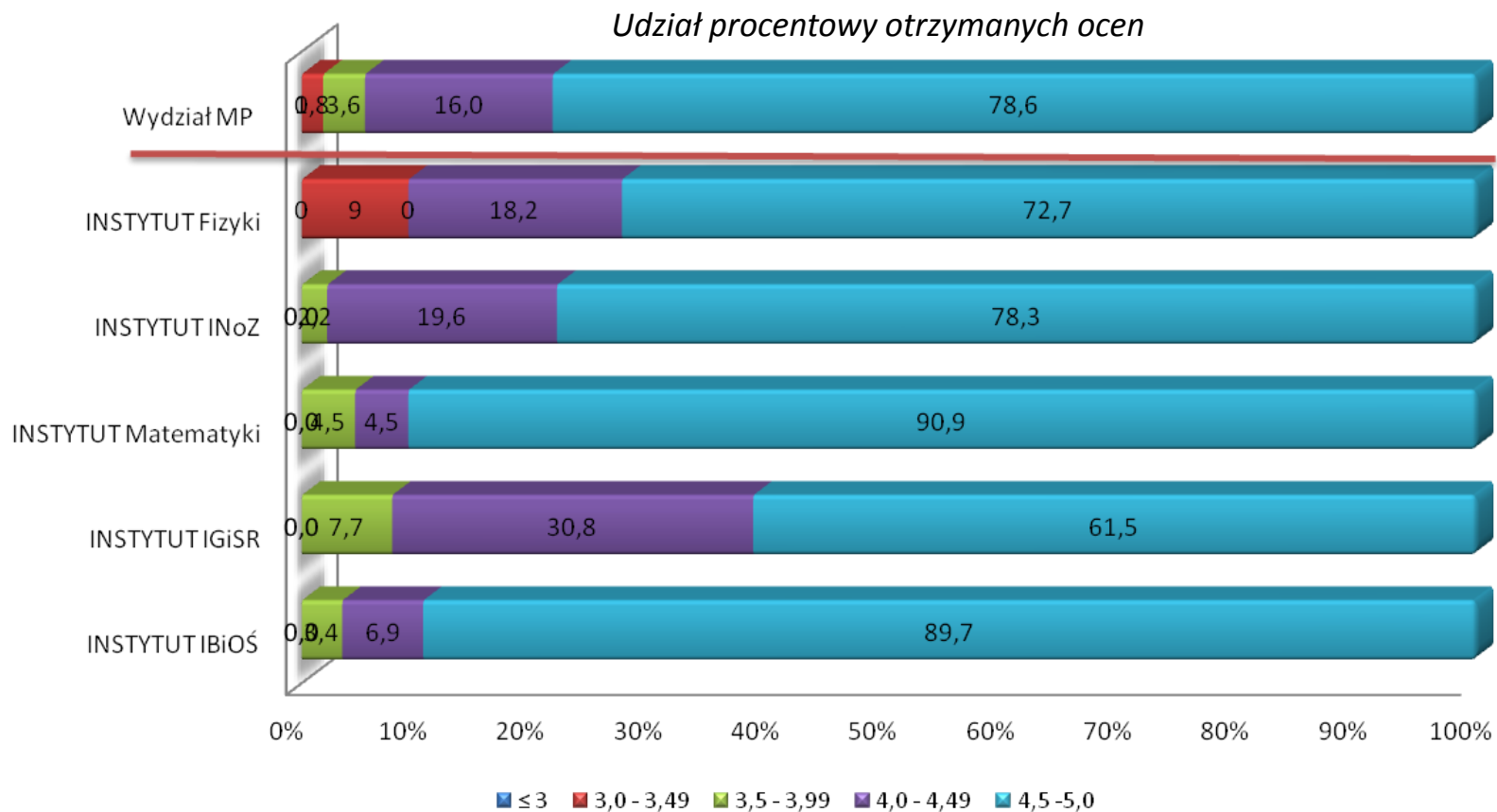
Jak oceniasz wywiązywanie się nauczyciela z obowiązku obecności na dyżurach/ konsultacjach?

Udział procentowy otrzymanych ocen



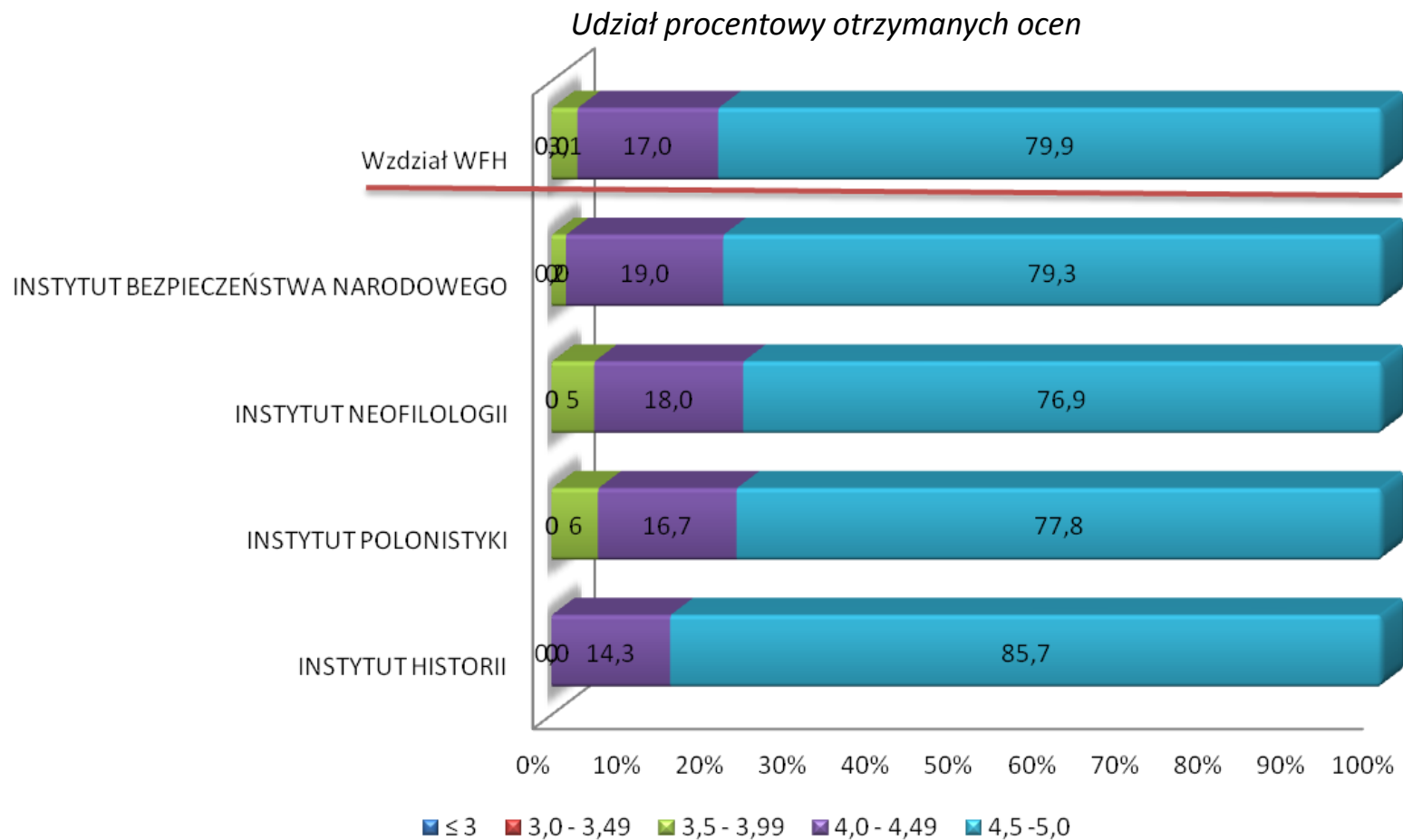
Wydział Matematyczno – Przyrodniczy

W jakim stopniu wykładowca był merytorycznie przygotowany do zajęć?



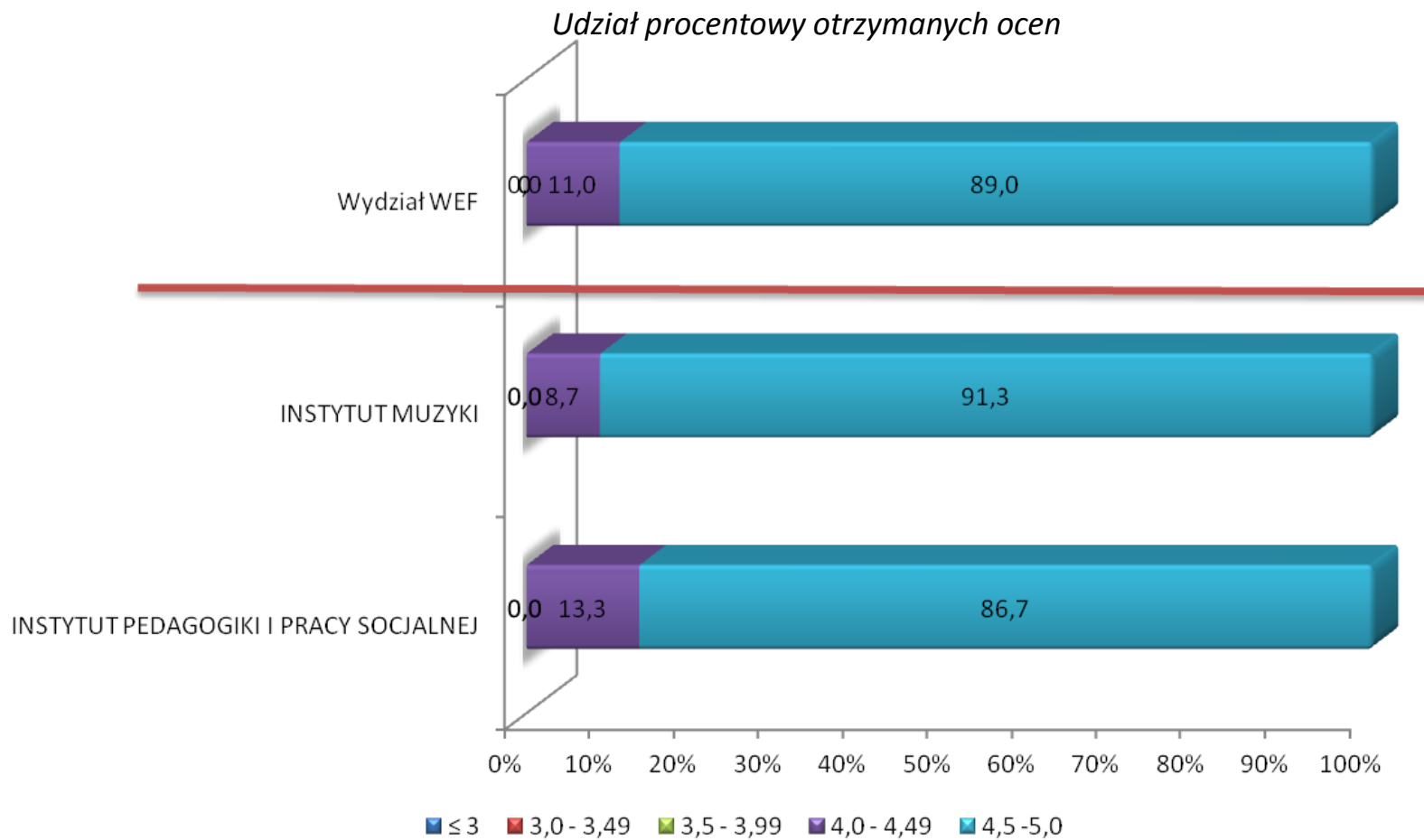
Wydział Filologiczno – Historyczny

W jakim stopniu wykładowca był merytorycznie przygotowany do zajęć?



Wydział Nauk Społecznych

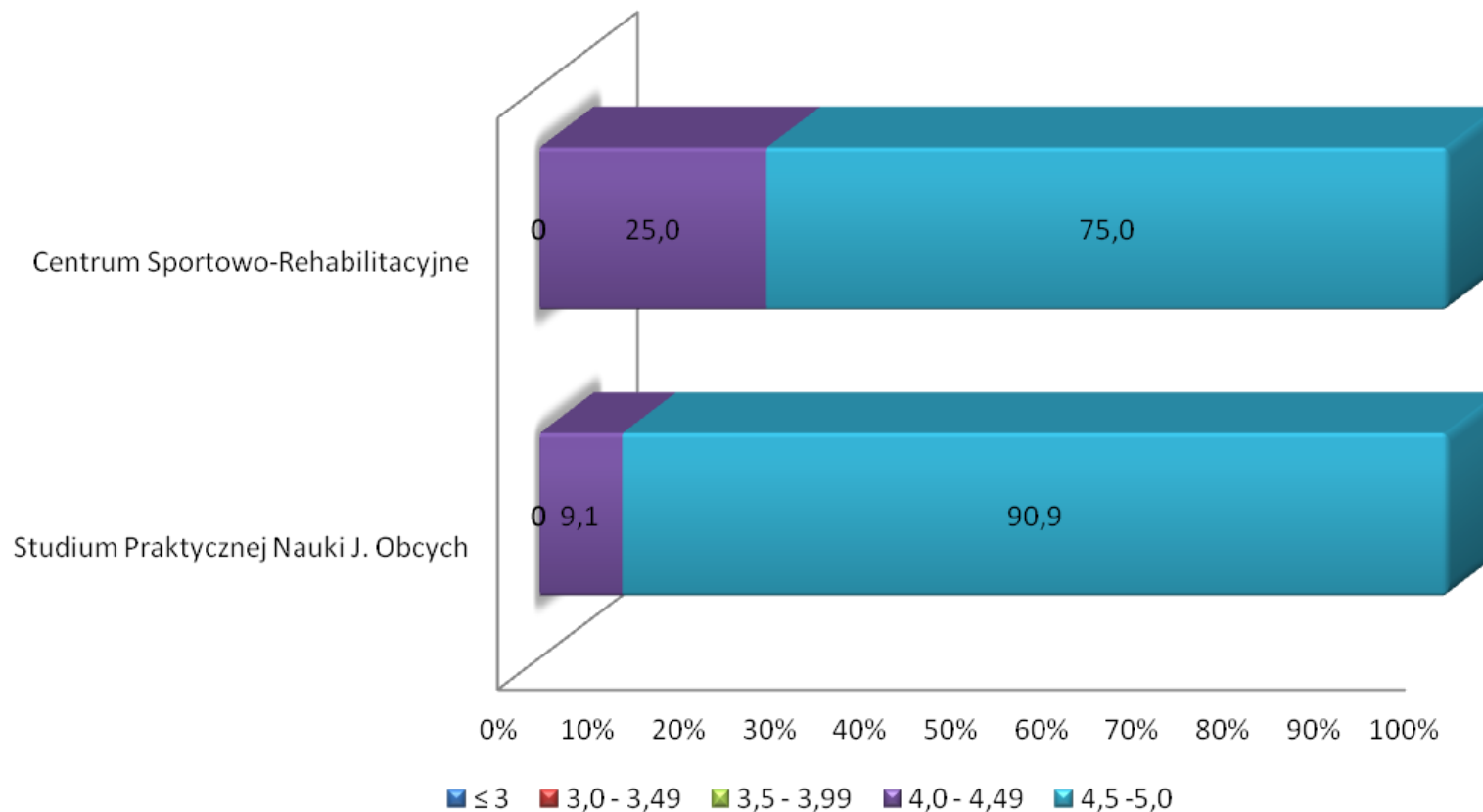
W jakim stopniu wykładowca był merytorycznie przygotowany do zajęć?



Jednostki międzywydziałowe

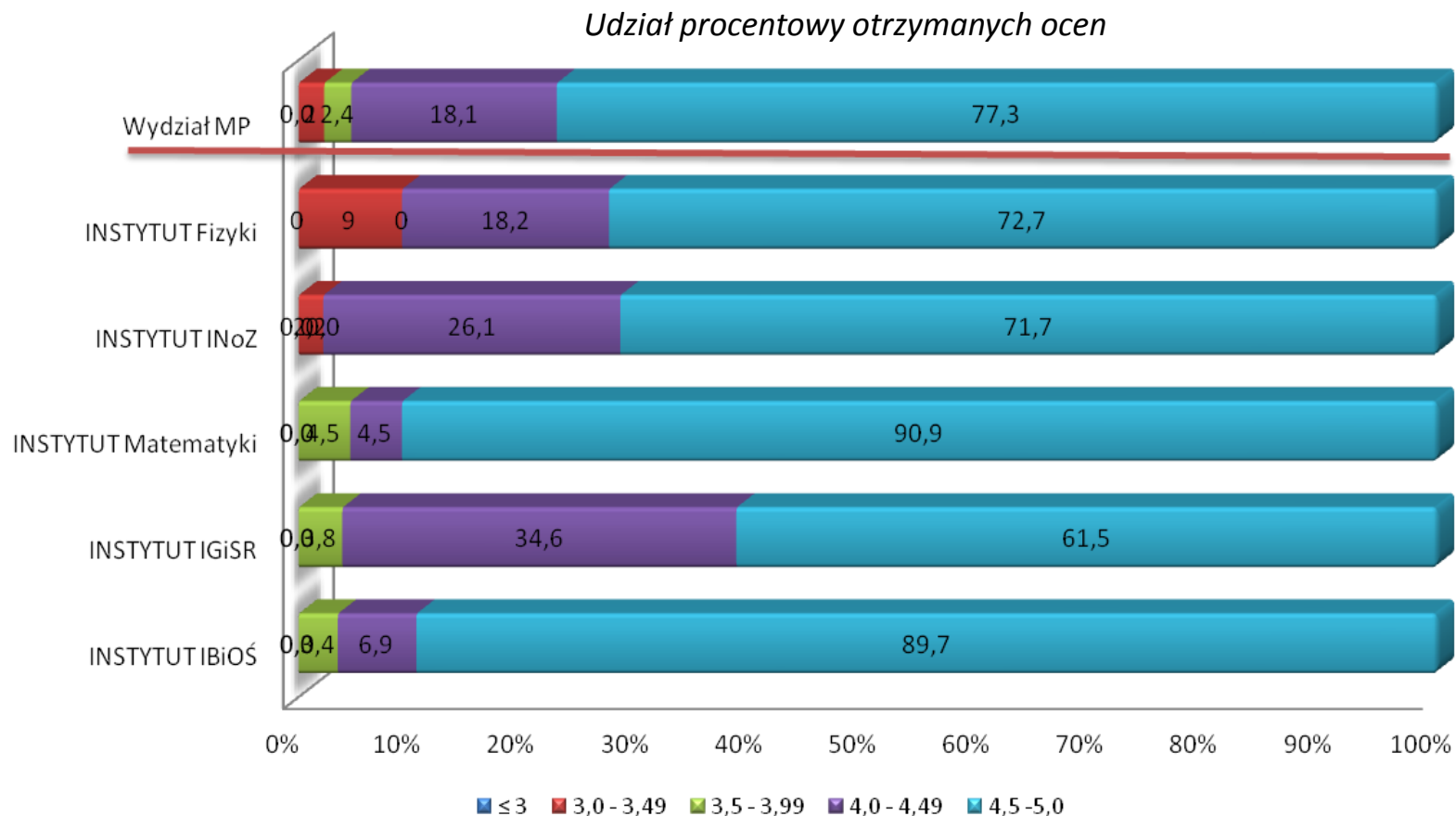
W jakim stopniu wykładowca był merytorycznie przygotowany do zajęć?

Udział procentowy otrzymanych ocen



Wydział Matematyczno – Przyrodniczy

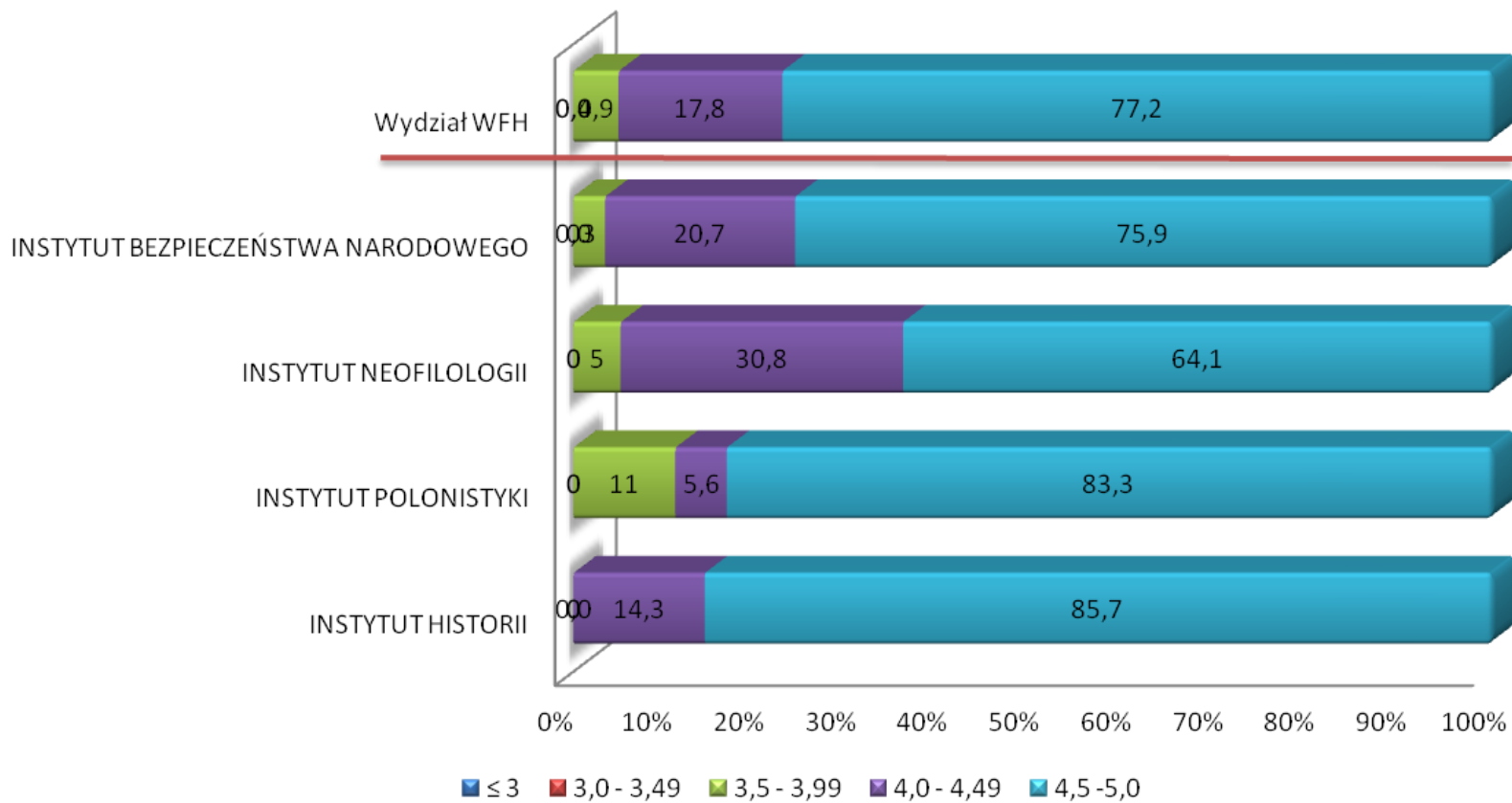
Ogólna ocena prowadzącego zajęcia jako nauczyciela akademickiego



Wydział Filologiczno – Historyczny

Ogólna ocena prowadzącego zajęcia jako nauczyciela akademickiego

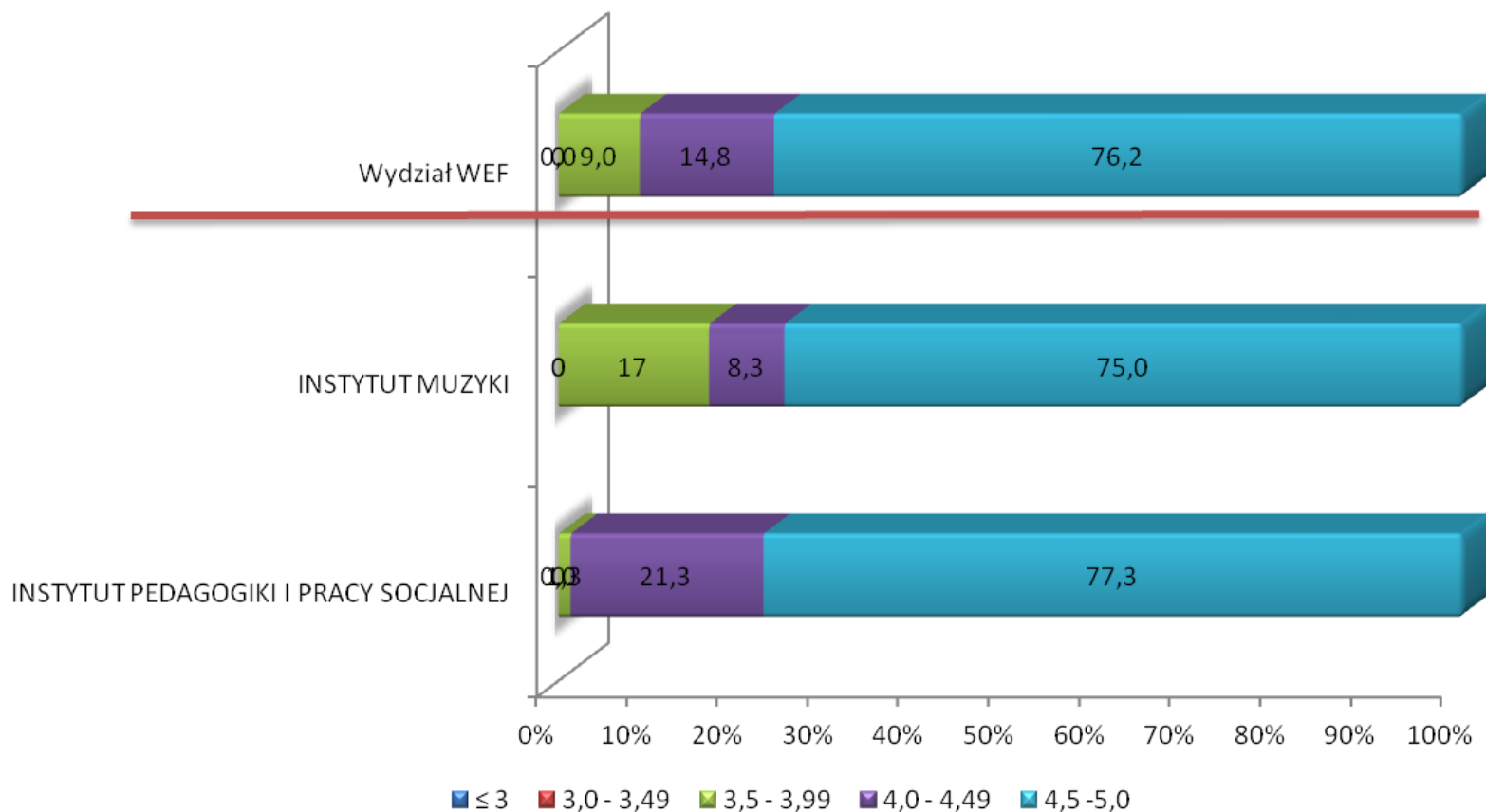
Udział procentowy otrzymanych ocen



Wydział Nauk Społecznych

Ogólna ocena prowadzącego zajęcia jako nauczyciela akademickiego

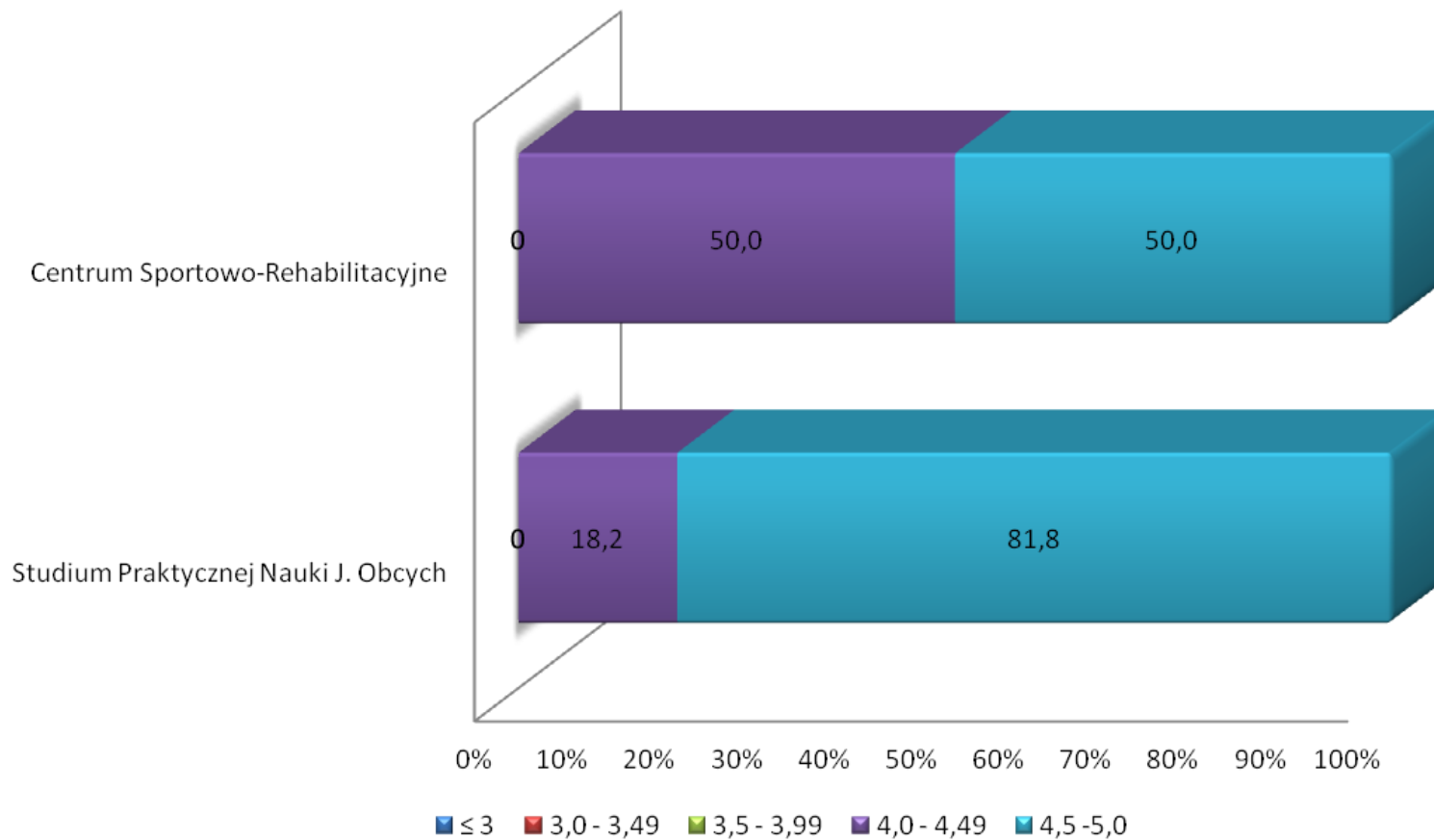
Udział procentowy otrzymanych ocen



Jednostki międzywydziałowe

Ogólna ocena prowadzącego zajęcia jako nauczyciela akademickiego

Udział procentowy otrzymanych ocen



Wnioski

- Kolejna edycja badań może pozornie dowieść, iż główny cel ankiet, a więc motywowanie pracowników naukowo-dydaktycznych i dydaktycznych do doskonalenia procesu kształcenia, poprawiania jakości kształcenia, nie w pełni odpowiada naszym oczekiwaniom. Porównanie wyników aktualnych badań z badaniami poprzednimi pokazuje bowiem pewien regres, nieco niższe średnie oceny. Trzeba jednak przyjąć nieco szerszą perspektywę, albowiem eliminowanie wszelkich nieprawidłowości, korygowaniu błędów i niedoskonałości w pracy dydaktycznej, czyli optymalizacja procesu dydaktycznego nie może następować z miesiąca na miesiąc. Jest to proces, którego efekty mają być długotrwałe.

Wnioski

Po zakończeniu semestru letniego roku akademickiego 2013/2014, zgodnie z przyjętymi procedurami, przeprowadzona została ankieta wśród studentów. Otrzymaliśmy 28.779 ankiet, w których ocenionych zostało 390 nauczycieli.

Udział procentowy otrzymanych ocen:

- 4,5 – 5,0 (75,3 %);
- 4,0 – 4,49 (22,44 %);
- 3.5- 4,0 (1,52 %);
- 3,0 – 3,49 (0,74 %);
- poniżej 3,0 (0 %).

Wnioski

- Blisko 98% stanowią oceny mieszczące się w przedziale 4,0 – 5,0. Niespełna półtora procenta stanowią oceny w przedziale 3,5-4,0. Zanotowano kilka, niespełna 0,75 % ocen poniżej 3,5. Nauczyciele, którzy otrzymali takie oceny, poddani zostali hospitacji interwencyjnej. Mamy przekonanie, że w kolejnej ocenie wyniki się poprawią. Zasadniczo jednak można z całą odpowiedzialnością stwierdzić, że ankiety jednoznacznie dowodzą wysokiej oceny poziomu zajęć, ich realizację zgodnie z ustalonym planem nauczania, sposób przedstawiania treści programowych, przygotowanie merytoryczne nauczycieli oraz obecność na dyżurach. Upewnia w tym blisko 75% ocen w przedziale 4,5 – 5,0 w kategorii „ogólna ocena prowadzącego zajęcia jako nauczyciela akademickiego”

Wnioski

- Z analizy odpowiedzi na poszczególne pytania wydaje się, że szczególną uwagę poświęcić należy poprawie budowania pozytywnych relacji ze studentami, co nie znaczy poddawania się ich oczekiwaniom, ponieważ w tej kategorii zanotowaliśmy 73,7% ocen w przedziale 4,5 – 5,0. Więcej uwagi nauczyciele powinni również poświęcić zapoznawaniu studentów z kryteriami oceniania zawartymi w sylabusie i przedstawianiu treści programowych. W obu tych kategoriach bowiem pojawiały się oceny słabsze, poniżej 80% ocen w przedziale 4,5 – 5,0. chociaż i tak bardzo wysokie, w porównaniu z odpowiedziami na inne pytania.
- Generalnie wyniki ewaluacji przeprowadzonej po zakończeniu semestru letniego roku akademickiego 2013/2014, mimo pewnego obniżenia wskaźników, trzeba uznać za pozytywne i satysfakcjonujące.